

## Daily Strategy: โฟกัสรายตัว

### ตลาดหุ้นเมื่อวันศุกร์

SET Index +2 จุด (+0.15%) ปิดที่ระดับ 1,617 จุด นักลงทุนเข้าเก็งกำไรหุ้นกลุ่มอิเล็กทรอนิกส์ นำโดย HANA KCE และ DELTA แต่ดัชนีปิดบวกจำกัดเนื่องจากนักลงทุนระมัดระวังก่อนวันหยุดสุดสัปดาห์

### แนวโน้มตลาดหุ้นวันนี้

ประเมิน SET อ่อนตัวแนวรับ 1,610 จุด ตามแรงกดดันกลุ่มพลังงานหลังราคาน้ำมันดิบทรุดตัวลงต่อเนื่องจากยอด Covid-19 ในจีนพุ่งขึ้นและความกังวลด้านอุปสงค์น้ำมัน ประกอบกับจนท.FED หลายท่านยังคงหนุนให้ขึ้นดอกเบี้ยเพื่อสกัดเงินเฟ้อระดับสูงส่งผลให้ US bond yield และ USD ดีดตัวขึ้นซึ่งเป็นลบต่อการลงทุน ดังนั้นจึงแนะนำ Selective buy กลุ่มที่มีปัจจัยบวกเฉพาะตัวเช่นเดิม

### กลยุทธ์การลงทุน: Selective buy

- COM7 SYNEX SPVI CPW CRC HMPRO GLOBAL DOHOME ข่าวคลัง ออกมาตรการกระตุ้นเศรษฐกิจช่วงท้ายปี
- SCGP SCC GPSC BGRIM GULF TASCO ได้ประโยชน์ราคาพลังงานลดลง
- BEM BTS BH BDMS BCH INTUCH ADVANC กลุ่ม Defensive ช่วงตลาดผันผวน

### หุ้นแนะนำวันนี้

- SIRI (ปิด 1.40 ซื้อ /เป้า 1.75 บาท) เราปรับคำแนะนำจาก ถือ เป็น ซื้อ จากการปรับเพิ่มคาดการณ์กำไรสุทธิปีนี้และปีหน้าตามยอดโอนที่เพิ่มขึ้นโดยเฉพาะ 3Q22 คาดกำไรสุทธิทำ All time high จากการโอนคอนโด XT พญาไท
- COM7 (ปิด 31.25 ซื้อ/เป้า IAA Consensus 40.5 บาท) ได้ประโยชน์จากข่าว กรม.เตรียมเสนอมาตรการ ข้อปติมีคืน เพิ่มเงินหักลดหย่อนภาษีจาก 3 หมื่นเป็น 4 หมื่นบาท และคาดว่าจะได้ปรับเข้าคำนวณในดัชนี SET50 รอบใหม่

### บทวิเคราะห์วันนี้

BDMS, SIRI, TOP, WHA, WHAUP

### ประเด็นสำคัญวันนี้

- (+/-) FTSE Rebalance TLI ได้ปรับเข้าตามคาดมีผลราคาปิด 16 ธ.ค.22: FTSE ประกาศหุ้นเข้าคำนวณดัชนีรอบใหม่ดัชนี Large Cap ไม่มีหุ้นไทยเข้าหรือออกจากการคำนวณ, Mid Cap มีหุ้นเข้าใหม่คือ TLI ไม่มีหุ้นออก, Small cap ไม่มีหุ้นเข้าหรือออก และ Micro Cap มีหุ้นเข้าใหม่คือ PLUS ไม่มีหุ้นออก
- (+) ติดตาม GDP 3Q22 ของไทยตลาดมองบวกคาดโต 3 ไตรมาสติดต่อกัน: เบื้องต้น BB Consensus คาด GDP 3Q22 ของไทยจะขยายตัว 4.3% สูงขึ้นจาก 2.5% ใน 2Q22 และ 2.3% ใน 1Q22 เป็น Sentiment บวกต่อหุ้นกลุ่มธนาคารสะท้อนสินเชื่อที่ยังขยายตัวและปัญหาหนี้ NPL ที่ลดลง
- (+) กลุ่มค้าปลีกมีข่าวบวกรัฐเตรียมเสนอมาตรการข้อปติมีคืนเข้ากรม.: คาดจะเป็นรอบประชุมกรม. 29 พ.ย. เบื้องต้นจะให้สิทธิประชาชนนำค่าใช้จ่ายจากการซื้อสินค้าและบริการไม่เกิน 40,000 บาทมาหักลดหย่อนภาษี กระตุ้นยอดขายกลุ่มค้าปลีก อาทิ CRC BJC COM7 SYNEX และ HMPRO

สารบัญ	
บทวิเคราะห์ทางเทคนิค	2
สรุปข่าวในประเทศและต่างประเทศ	3
ข้อมูลดัชนีหลักทรัพย์ประเทศต่างๆ	4
ราคาสินทรัพย์ประเภทต่างๆ	5
ทิศทางกระแสเงินทุนต่างชาติ	6
ราคาสินค้าโภคภัณฑ์	7
การถือครองหุ้นของนักลงทุนต่างชาติ	8
ข้อมูลการซื้อขาย NVDR	9
ข้อมูลการซื้อขาย Single Stock Future	10
สรุปการซื้อขายหุ้นของผู้บริหาร	11
หลักทรัพย์ที่เข้าข่ายมาตรการกักกับการซื้อขาย	12
หลักทรัพย์ภายใต้เครื่องหมาย C (Caution)	13
ปฏิทินการประกาศตัวเลขเศรษฐกิจที่สำคัญ	14
ปฏิทินหุ้น	15

สรุปภาวะตลาด			
	Last	Chg (pts)	%Chg
SET	1,617.3	2.43	0.15%
SET100	2,205.4	0.57	0.03%
SET50	981.62	0.88	0.09%
mai	600.68	(10.23)	-1.67%
SET Turnover (Btm)		56,407	
SET Market Cap. (Btm)		19,702,509	
SET PE (x)		17.59	
SET PBV (x)		1.60	

สรุปการซื้อขายแยกตามกลุ่มผู้ลงทุน				
	18 Nov	wtd	mtd	ytd
SET (ล้านบาท)				
ต่างชาติ	717	(6,735)	17,381	176,266
สถาบัน	(212)	(3,172)	(12,869)	(153,021)
บัญชีล.	26	3,095	(2,357)	(2,224)
บุคคล	(531)	6,812	(2,155)	(21,021)
SET50 Futures (สัญญา)				
ต่างชาติ	(411)	(8,998)	48,124	117,237
สถาบัน	1,340	(1,487)	(7,082)	(3,349)
บุคคล	(929)	10,485	(41,042)	(113,888)
Bond (ล้านบาท)				
ต่างชาติ	(8,535)	(24,611)	73,152	163,840
สถาบัน	4,849	91,304	208,242	3,090,144

เหตุการณ์สำคัญ	
21 Nov	CN 1Y/5Y LPR
22 Nov	EU Sep Current account

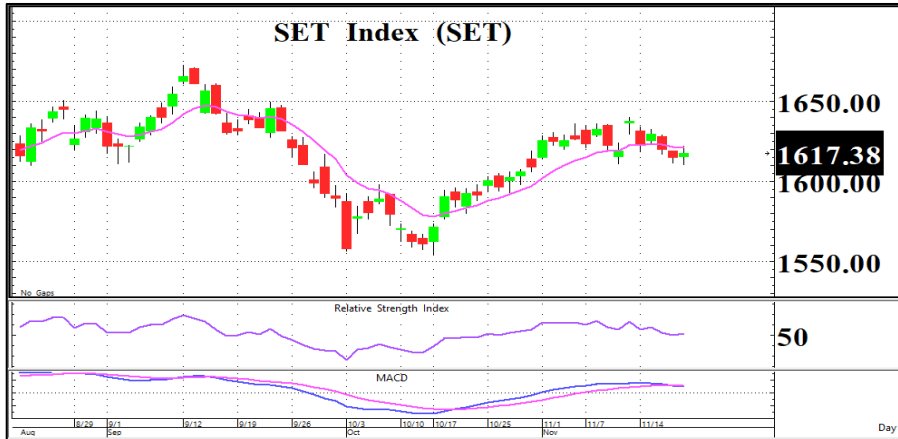
อาทิตย์ จันทร์สวาง  
นักวิเคราะห์การลงทุนปัจจัยพื้นฐานด้านหลักทรัพย์  
+662 659 7000 ext 5005

ชัยศ จิวากร  
นักวิเคราะห์การลงทุนปัจจัยทางเทคนิค  
+662 659 7000 ext 5006

ยุภาณี เล้าตระกูลชัย  
ผู้ช่วยนักวิเคราะห์  
+662 659 7000 ext 5002

ธนิษฐ ทิพย์กาญจนกุล  
ผู้ช่วยนักวิเคราะห์  
+662 659 7000 ext 5015

## “ เน้นยืน 1,610 ”



กราฟ SET แม้จะไม่หลุดแนวรับสำคัญ 1,610 จุดแต่ยังคงอยู่ในช่วงพักตัวเนื่องจากปิดได้เส้น EMA 10 วัน รวมถึง RSI กับ MACD ส่งสัญญาณขัดแย้งกันกดดันดัชนี ดังนั้นประเมินว่า SET จะแกว่งตัวผันผวนกรอบ 1,610 - 1,625 จุด ทั้งนี้แนะนำซื้อเล่นริบาวด์โดย Cut loss หากดัชนีหลุด 1,610 จุด

SET	1,617.38
(+2.43 จุด)	Val. 56,407
แนวรับ	1,610 / 1,600
แนวต้าน	1,625 / 1,630

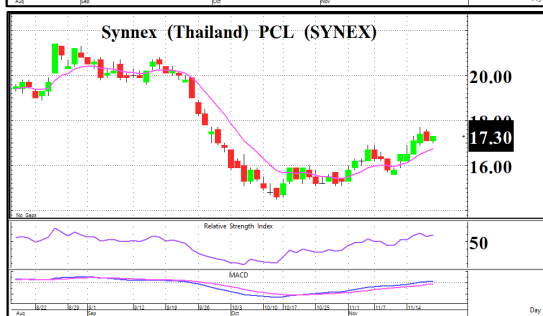
**ระยะสั้น**  
เน้นยืน 1,610 จุด เพื่อซื้อเล่นริบาวด์ โดย Cut loss หากหลุด 1,610 จุด

**ระยะกลาง - ยาว**  
หาก SET หลุด 1,610 จุดแนะนำให้ลดพอร์ตลง



กราฟแม้จะเป็นขาลงแต่ระยะสั้นติดตัวขึ้นปิดที่แนวเส้น EMA 10 วันได้ พร้อม MACD + RSI พลิกตัวขึ้นสนับสนุนทิศทาง

หุ้นแนะนำทางเทคนิค	
TU	
ราคาปิด	17.20
แนวรับ	17.00
แนวต้าน	17.60 / 18.00
Cut loss	16.70



กราฟโค้งตัวขึ้นแบบกะทะหงายและราคายืนเหนือเส้น EMA 10 วันต่อเนื่อง พร้อมกับ MACD + RSI ชี้ขึ้นสนับสนุนทิศทางเชิงบวก

หุ้นแนะนำทางเทคนิค	
SYNEX	
ราคาปิด	17.30
แนวรับ	17.10
แนวต้าน	17.70 / 18.00
Cut loss	16.80

หุ้นที่มีมูลค่าซื้อขายมากที่สุด 5 อันดับแรก (18 / 11 / 2565)				
หุ้น	ราคาปิด	แนวรับ	แนวต้าน	Cut loss
HANA	50.50	50.00	53.00	49.00
PTT	33.50	33.00	35.00	32.00
KCE	51.25	50.50	54.00	49.00
CPALL	62.75	62.00	65.00	61.00
AOT	74.00	73.00	76.00	72.00

ชัยยศ จิวงกูร  
นักวิเคราะห์เทคนิคและกลยุทธ์  
Registration No.15942

## ข่าวในประเทศและต่างประเทศ

### สรุปข่าวเศรษฐกิจในประเทศและต่างประเทศ

<b>ไทย</b>
(+) นายกา เปิดทำเนียบต้อนรับปธน.จีนเยือนไทย พร้อมลงนามความร่วมมือ 5 ฉบับ
(+/-) วันนีติดตามตัวเลข GDP ไตรมาส 3/22
<b>สหรัฐ</b>
(-) ดัชนีดาวโจนส์ ปรับตัวลงเล็กน้อยกดดันจากความเห็นด้าน hawkish ของเจมส์ บูลลาร์ด
<b>ยุโรป</b>
(+) ยูโรโซน - คริสติน ลาการ์ด ประธาน ECB กล่าวว่าระดับดอกเบี้ยนโยบาย 1.5% เป็นระดับที่ใกล้ neutral rate และ ECB จำเป็นต้องปรับดอกเบี้ยนโยบายขึ้นต่อเพื่อควบคุมเงินเฟ้อ แม้การขึ้นดอกเบี้ยจะกระทบการเติบโตทางเศรษฐกิจ
<b>เอเชีย</b>
(-) จีน - จำนวนผู้ติดเชื้อโควิดในประเทศยังสูงขึ้นต่อเนื่อง และพบผู้เสียชีวิตรายแรกในรอบ 6 เดือน
(+) จีน - ปธน. สี จิ้นผิง กล่าวว่า จีนพร้อมสร้างความเข้าใจร่วมกันระหว่างสหรัฐฯ - จีน เพื่อลดความเข้าใจผิดระหว่างกัน

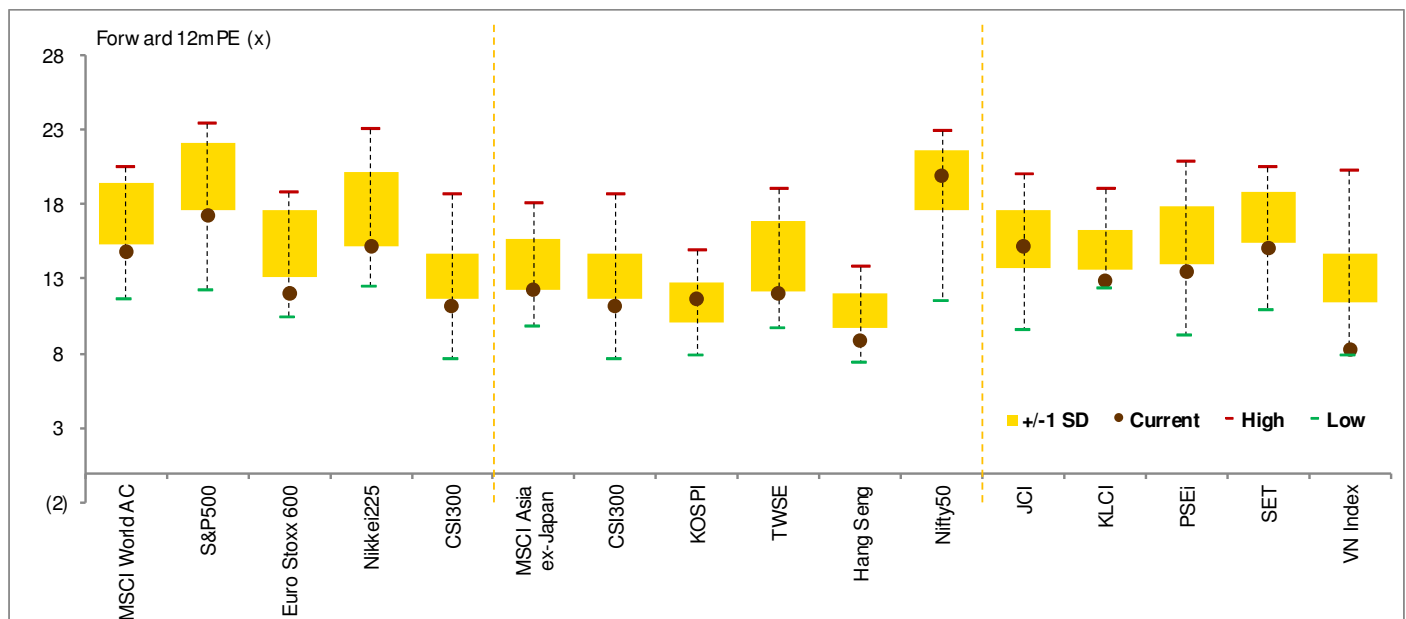
### ประเด็นข่าวย่อยรายบริษัท

<b>BA</b> (+)	(ทันหุ้น) BA รับไฮซีชันท่องเที่ยว ผู้โดยสารพุ่ง 2.6 ล้านคน BA ส่องโค้งท้ายยังเติบโตต่อเนื่อง จากจำนวนผู้โดยสารทั้งในและต่างประเทศหนุน ลุยอัดโปรโมชันการตลาดรองรับท่องเที่ยว เดินทางขยายเส้นทางบินใหม่ และเพิ่มเที่ยวบิน คาดรายได้รวมสิ้นปี 2565แตะระดับ 8,100 ล้านบาท โยกยอดผู้โดยสาร 2.6 ล้านคน
<b>BEM</b> (+)	(ข่าวหุ้น) BEM ส่งซิกผลงาน Q4 สดใส ทางด่วนเพิ่ม-รถไฟฟ้าพีน! BEM แยมแนวโน้มไตรมาส 4/65 โตกว่าช่วงเดียวกันของปีก่อนแน่นอน ล่าสุด ค.ค.ปริมาณจราจรเฉลี่ยที่ 1.07 ล้านคัน/วัน ขณะผู้โดยสารรถไฟฟ้าแตะระดับขึ้นถึง 3 แสนคน/วัน การันตีทั้งปีกำไรโตแรง หลังงวด 9 เดือนทำได้ 1,833 ล้านบาท สูงกว่ากำไรทั้งปี 64 แล้ว
<b>BGC</b> (+)	(ทันหุ้น) BGC ชูมาร์จิ้นเร่งตัว ยอดขายสูงก่อนโควิด BGC คาดยอดขายปีหน้าเติบโตต่อเนื่องจากปีนี้ พร้อมตั้งเป้าอัตรากำไรขั้นต้นเพิ่มขึ้นมาอยู่ที่ 16% มองอุตสาหกรรมบรรจุภัณฑ์ยังมีแนวโน้มการเติบโตที่ดี เน้นจัดการต้นทุน ชี้นี้ยอดขายกลับมาเติบโตกว่าช่วงก่อนเกิดการแพร่ระบาดโควิดแล้ว เดินทางซื้อกิจการบริษัทนอกกลุ่มเพื่อสู่เป้าหมายการเป็นผู้นำธุรกิจบรรจุภัณฑ์แบบครบวงจร
<b>CENDEL</b> (+)	(ข่าวหุ้น) CENTEL ลั่น Q4 เข้าไฮซีชัน ดันโรงแรม-อาหารกระฉูด CENTEL ส่งซิกไตรมาส 4/65 เข้าไฮซีชัน หนุนรายได้ธุรกิจโรงแรมที่พักสุดรอบปีนี้ คาดอัตราเข้าพักพุ่ง 64% ลุ้นรายได้ต่อห้องพักเฉลี่ยสูง 3,200 บาท/คืน ขณะที่ธุรกิจอาหารต่อเนื่อง โบรกา เซียร์ ซ้อ เป้าราคา 54-56 บาท คาดปีนี้พลิกมีกำไร 370-397 ล้านบาท
<b>GPSC</b> (+)	(ทันหุ้น) GPSC ชิงพลังงานทดแทน รอฟันกำไรไรเอฟทีงวดม.ค. GPSC ปีหน้าโตต่อเนื่อง เตรียมพร้อมเข้าประมูลพลังงานทดแทน 5.2 พันเมกะวัตต์ ของภาครัฐ เดินหน้าแผนลงทุนโครงการ พร้อมโอกาสเติบโตจากธุรกิจอีวี
<b>HANA</b> (+)	(ข่าวหุ้น) 3 หุ้นอิเล็กทรอนิกส์กลับมาผงาด! รับปลดล็อกชิพหลาย HANA บวกแรง 15 วัน ราคาพุ่งแล้ว 45% หุ้นอิเล็กทรอนิกส์เทรตสนั่น DELTA ปรับขึ้นแรง 13.79% KCE พุ่ง 22% รับปลดล็อกชิพหลายชิป ค่าบาทอ่อนหนุนผลประกอบการฟื้น งบ Q4 ติดเนื่องจาก Q3 ด้านผู้บริหาร HANA ให้ข้อมูลใหม่ มั่นใจปีหน้าเศรษฐกิจฟื้น ออกเดอร์เพิ่มต่อเนื่อง ปันผลระหว่างกาล 0.50 บาท ขึ้น XD วันที่ 29 พ.ย.นี้ ด้านกสิกรไทยเตรียมปรับเพิ่มเป้ากำไรและราคาใหม่
<b>NOBLE</b> (+)	(ข่าวหุ้น) NOBLE ลั่นผลงานไตรมาส 4 โต จ่อบุกอินแบ็กอีก 4 พันล้าน โนเบิล คาดผลงานไตรมาส 4/65 เติบโต จ่อบุกอินแบ็กอีกกว่า 4,000 ล้านบาท พร้อมเดินทางเปิดใหม่ 2 โครงการ มูลค่ารวม 8,450 ล้านบาท หนุนยอดขายปีนี้พุ่ง 16,000-17,000 ล้านบาท หลังยอดขาย 10 เดือนแรกทำนิวไฮที่ 14,796 ล้านบาท
<b>TLI</b> (+)	(ข่าวหุ้น) TLI ตามนัด! ติดดัชนี FTSE เงินฝรั่งเข้าลุย 3 พันล้าน FTSE All World Index นำหุ้น บมจ.ไทยประกันชีวิต (TLI) เข้าคำนวณดัชนีในกลุ่ม Mid Cap มีผลวันที่ 16 ธ.ค. 65 จับตามัดเงินกองทุนต่างชาติเข้าลงทุน 80.6 ล้านเหรียญฯ หรือประมาณ 3.9 พันล้านบาท ด้านโบรกา เผยแนวโน้มไตรมาส 4 นี้โตต่อเนื่อง ดันกำไรทั้งปีปรับ 1.08 หมื่นล้านบาท พุ่ง 29%

## ข้อมูลดัชนีหลักทรัพย์ประเทศต่างๆ

### การเคลื่อนไหวของตลาดหุ้นทั่วโลก

Index	Last update	Performance (%)					PE (x)		EPS gth (%)		PBV (x)		ROE (%)	
		Chg (pts)	1d	wtd	mtd	ytd	22F	23F	22F	23F	22F	23F	22F	23F
<b>MSCI World AC</b>	<b>616</b>	<b>3.47</b>	<b>0.6</b>	<b>(0.4)</b>	<b>5.1</b>	<b>(18.4)</b>	<b>15.3</b>	<b>14.6</b>	<b>7.6</b>	<b>4.3</b>	<b>2.5</b>	<b>2.3</b>	<b>13.2</b>	<b>12.7</b>
S&P500	3,965	18.78	0.5	(0.7)	2.4	(16.8)	17.9	16.8	14.6	6.5	3.8	3.5	21.8	21.4
Euro Stoxx 600	433	4.95	1.2	0.2	5.1	(11.2)	12.2	11.9	26.1	2.1	1.8	1.6	12.9	12.6
Nikkei225	27,900	(30.80)	(0.1)	(1.3)	1.1	(3.1)	15.1	15.2	5.2	(0.8)	1.6	1.5	10.3	9.7
CSI300	3,802	(17.09)	(0.4)	0.3	8.3	(23.1)	12.9	10.9	11.2	17.5	1.6	1.5	11.1	11.0
<b>MSCI Asia ex-Japan</b>	<b>602</b>	<b>(1.25)</b>	<b>(0.2)</b>	<b>1.7</b>	<b>14.9</b>	<b>(23.8)</b>	<b>12.8</b>	<b>12.1</b>	<b>(8.0)</b>	<b>6.1</b>	<b>1.5</b>	<b>1.4</b>	<b>11.7</b>	<b>11.3</b>
CSI300	3,802	(17.09)	(0.4)	0.3	8.3	(23.1)	12.9	10.9	11.2	17.5	1.6	1.5	11.1	11.0
KOSPI	2,444	1.58	0.1	(1.6)	6.6	(17.9)	11.4	11.7	(10.2)	(2.3)	1.0	0.9	6.6	7.7
TWSE	14,505	(30.24)	(0.2)	3.6	12.0	(20.4)	10.4	12.3	5.6	(15.5)	1.9	1.8	22.6	18.2
Hang Seng	17,993	(53.12)	(0.3)	3.8	22.5	(23.1)	10.0	8.7	(31.6)	14.6	1.0	1.0	11.3	11.1
Nifty50	18,308	(36.25)	(0.2)	(0.2)	1.6	5.5	22.0	18.6	11.2	18.4	3.3	2.9	15.4	15.6
<b>ASEAN 5 - simple avg.</b>			<b>0.2</b>	<b>0.3</b>	<b>(0.3)</b>	<b>(9.5)</b>	<b>14.0</b>	<b>12.8</b>	<b>20.1</b>	<b>10.0</b>	<b>1.6</b>	<b>1.5</b>	<b>7.4</b>	<b>8.1</b>
JCI	7,082	37.19	0.5	(0.1)	(0.2)	7.6	15.1	15.2	53.2	(0.8)	2.0	1.8	(9.0)	(7.8)
KLCI	1,449	0.00	0.0	(1.3)	(0.8)	(7.5)	14.2	12.7	(2.5)	11.6	1.4	1.4	10.3	11.1
PSEi	6,437	33.64	0.5	2.4	4.6	(9.6)	15.3	13.2	23.9	15.7	1.6	1.4	8.4	9.4
SET	1,617	2.43	0.2	(1.2)	0.5	(2.4)	15.6	14.8	9.1	5.1	1.6	1.5	8.9	9.2
VN Index	969	0.07	0.0	1.6	(5.7)	(35.3)	9.6	8.1	16.9	18.4	1.6	1.4	18.3	18.7



### ข้อมูลอันดับหลักทรัพย์ตลาดหุ้นไทย

#### มูลค่าซื้อขาย 10 อันดับ

Stock	Price (Bt)	Value (Btm)	Chg (%)
HANA	50.50	2,653.57	12.85
PTT	33.50	2,355.27	1.52
KCE	51.25	2,197.94	7.33
CPALL	62.75	2,033.05	0.40
AOT	74.00	1,883.46	(0.67)
DELTA	660.00	1,660.03	3.45
BH	212.00	1,607.95	(0.47)
ADVANC	190.00	1,499.08	1.60
PTTEP	187.00	1,444.86	0.00
KBANK	143.00	1,320.93	(0.35)

#### ราคาเพิ่มขึ้น 10 อันดับ

Stock	Price (Bt)	Value (Btm)	Chg (%)
TWZ	0.07	1.05	16.67
HANA	50.50	2,653.57	12.85
SPACK	4.24	139.51	9.28
PTECH	25.00	0.10	8.70
SMT	5.75	132.98	8.49
PPPP <C, NP>	0.14	3.62	7.69
KCE	51.25	2,197.94	7.33
TEAM	5.30	85.64	6.85
POLY	7.90	317.45	6.76
NUSA	1.01	47.15	6.32

#### ราคาลดลง 10 อันดับ

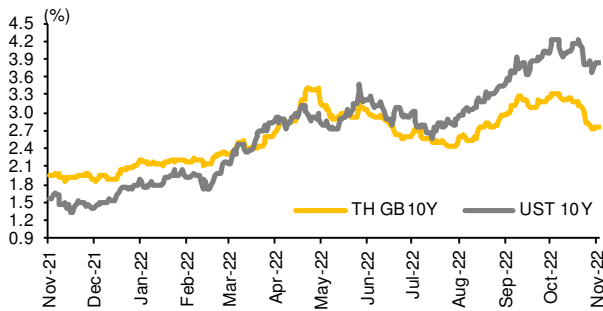
Stock	Price (Bt)	Value (Btm)	Chg (%)
STOWER <C >	0.03	0.18	(25.00)
OCC	9.55	0.00	(16.96)
TH	2.98	277.31	(12.35)
S&J	32.00	0.06	(12.33)
TU-PF	0.85	0.00	(11.46)
CPR	5.35	8.08	(10.08)
TNDT	0.41	3.42	(8.89)
SFP	119.00	0.04	(8.81)
FORTH	37.75	409.47	(8.48)
IIG	38.00	29.08	(6.75)

## ราคาสินทรัพย์ประเภทต่างๆ

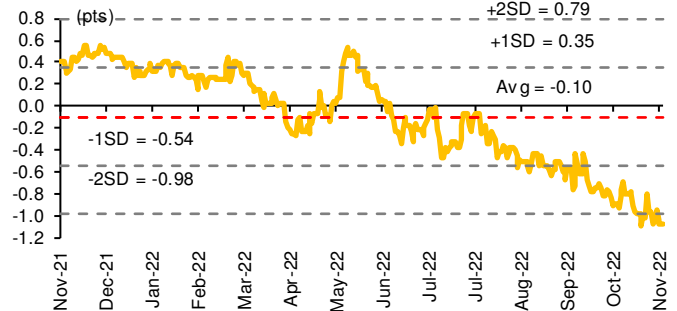
### ดัชนีชี้วัดที่สำคัญ

	Unit	Last close	% dod	% wow	% mom	% yoy	% ytd
<b>Financial market condition</b>							
VIX Index	%	23.12	(0.81)	0.60	(7.38)	5.53	5.90
Europe CDS	%	94.44	(3.56)	(3.15)	(30.66)	45.29	46.69
LIBOR OIS Spread	%	0.32	(0.03)	(0.03)	0.08	0.25	0.23
TED Spread	%	0.43	(0.05)	(0.02)	0.06	0.32	0.25
<b>Exchange rate</b>							
Dollar Index	pts	106.93	0.22	0.60	(4.64)	11.92	11.77
USDTHB		35.84	(0.04)	(0.46)	(5.94)	9.97	7.90
EURUSD		1.03	(0.36)	(0.21)	4.74	(9.20)	(9.19)
USDJPY		140.37	0.12	1.12	(5.96)	22.85	21.98
USDCNY		7.12	(0.53)	0.32	(1.15)	11.49	12.02
<b>Bond</b>							
TH Govt. Bond 2Y	%	1.76	0.24	0.36	(15.71)	108.73	110.57
TH Govt. Bond 10Y	%	2.76	2.81	(8.46)	(47.84)	79.65	86.10
US Govt. Bond 2Y	%	4.53	8.09	20.08	10.43	403.08	380.07
US Govt. Bond 10Y	%	3.83	6.31	1.63	(17.78)	224.33	231.87
<b>Commodities</b>							
CRB Index	pts	564.27	0.00	0.16	1.51	(0.84)	(2.43)
Gold	USD/oz	1750.68	(0.55)	(1.16)	5.96	(5.82)	(4.29)
GRM-Singapore Dubai Hydrocracking	USD/bbl	25.48	0.00	0.00	0.00	540.20	317.02
Dubai Crude	USD/bbl	85.10	(1.30)	(7.05)	(2.83)	6.44	11.27
NYMEX Crude	USD/bbl	80.08	(1.91)	(9.98)	(3.31)	1.35	4.01
Baltic Dry Index	pts	1189.00	(3.18)	(12.25)	(36.59)	(51.55)	(46.37)

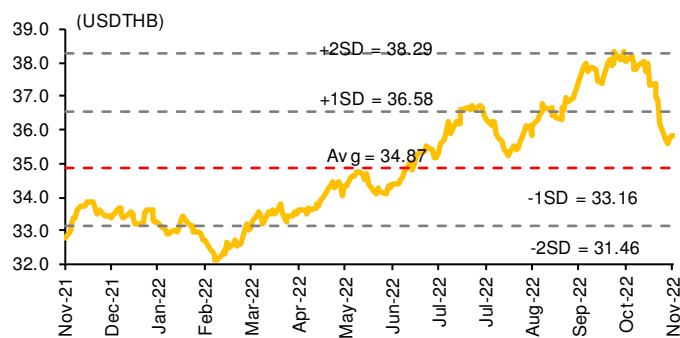
### อัตราผลตอบแทนพันธบัตรอายุ 10 ปีของไทยและสหรัฐฯ



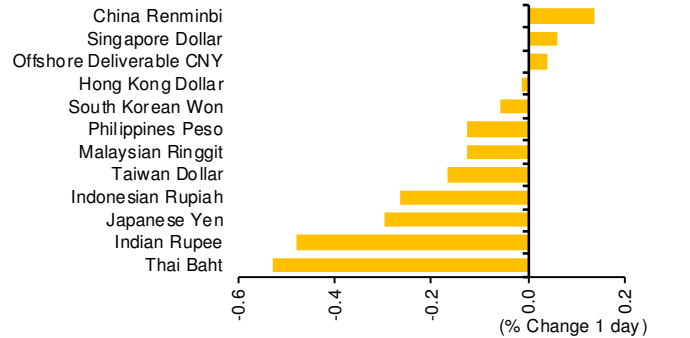
### ผลต่างอัตราผลตอบแทนพันธบัตรอายุ 10 ปีของไทยและสหรัฐฯ



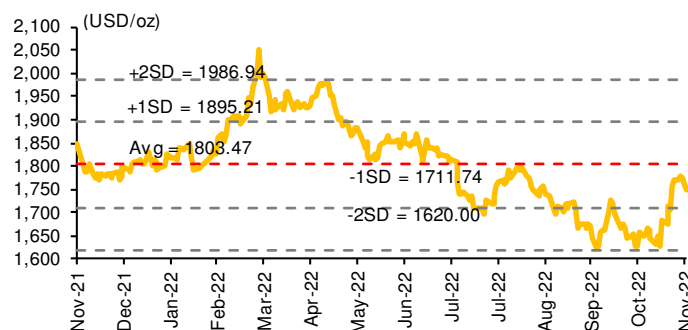
### อัตราแลกเปลี่ยน USDTHB



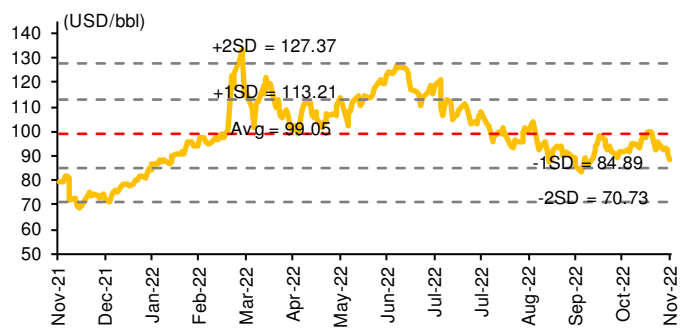
### อัตราแลกเปลี่ยนในภูมิภาคต่อดอลลาร์สหรัฐฯ



### ราคาทองคำ



### ราคาน้ำมันดิบ Brent

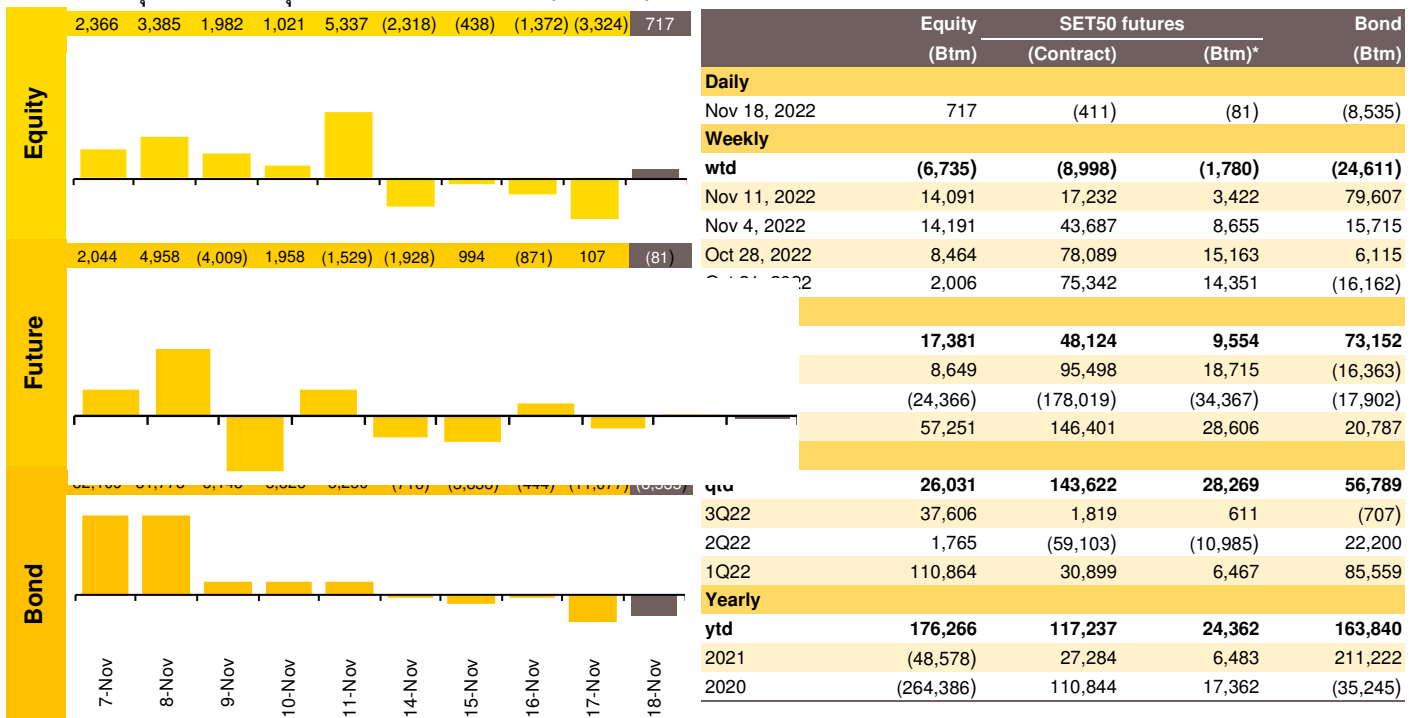


## ทิศทางกระแสเงินทุนต่างชาติ

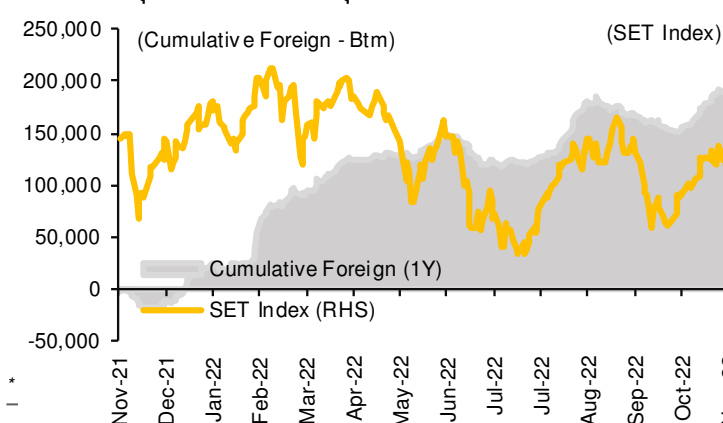
การเคลื่อนย้ายเงินทุนต่างชาติในตลาดหุ้นภูมิภาค (ล้านดอลลาร์สหรัฐฯ)

	Thailand	Indonesia	Philippines	Malaysia	Vietnam	India	Taiwan	South Korea	Japan
<b>Daily</b>									
Nov 18, 2022	20	43	11		(1)		(103)	88	
Nov 17, 2022	(93)	(10)	(21)	(14)	61	194	(70)	(355)	
Nov 16, 2022	(38)	(85)	19	(18)	27	5	497	(48)	
Nov 15, 2022	(12)	(21)	9	(40)	48	(15)	1,142	(58)	
Nov 14, 2022	(65)	(66)	12	12	69	368	1,255	90	
<b>Weekly</b>									
wtd	(188)	(140)	30	(59)	203	552	2,721	(282)	0
Nov 11, 2022	385	(49)	36	91	166	1,113	2,951	1,265	4,011
Nov 4, 2022	375	41	13	(59)	(22)	2,044	(653)	1,040	2,319
Oct 28, 2022	223	274	(6)	62	(147)	656	(217)	800	2,283
Oct 21, 2022	52	245	1	(14)	(5)	308	(1,454)	212	(2,416)
<b>Monthly</b>									
mtd	463	(210)	80	(25)	338	2,870	4,858	1,842	6,329
Oct, 2022	227	730	(12)	(128)	(60)	1,026	(3,378)	2,129	12,213
Sep, 2022	(655)	209	(216)	(355)	(130)	(1,624)	(5,748)	(1,805)	(20,995)
Aug, 2022	1,603	508	(153)	460	47	6,791	(4,124)	3,012	(2,895)
ytd	5,207	5,356	(1,156)	1,441	252	(18,658)	(43,087)	(9,546)	189

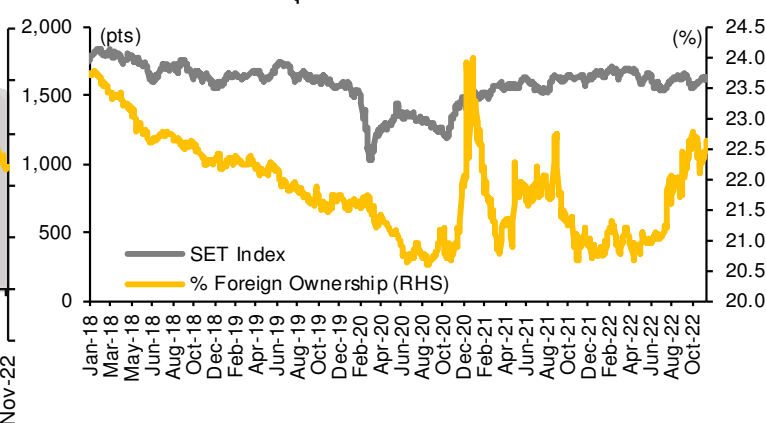
ยอดซื้อ-ขายสุทธิของนักลงทุนต่างชาติในประเทศไทย (ล้านบาท)



ยอดซื้อ-ขายสุทธิสะสมของนักลงทุนต่างชาติเทียบกับดัชนี SET



ดัชนี SET และ %การถือครองหุ้นของต่างชาติ (ไม่รวม NVDR)





## ราคาสินค้าโภคภัณฑ์

	Unit	Last update	% dod	% wow	% mom	% qtd	% ytd	Avg. Price qtd	% qtd yoy	% qtd qoq	Avg. Price ytd	% ytd yoy	Update
<b>CRB Index</b>	pts	<b>564.27</b>	0.0	0.2	1.5	0.9	(2.4)	558.92	(1.3)	(1.3)	596.9	12.5	Daily
<b>Energy Prices</b>													
Crude Oil (Dubai)	USD/bbl	<b>85.10</b>	(1.3)	(7.0)	(2.8)	(5.5)	11.3	90.75	12.0	12.0	99.61	46.3	Daily
Brent Crude	USD/bbl	<b>87.62</b>	(2.4)	(8.7)	(2.7)	(0.4)	12.7	93.85	12.9	12.9	101.24	44.2	Daily
West Texas Int. Cushing	USD/bbl	<b>80.08</b>	(1.9)	(10.0)	(3.3)	0.7	6.5	87.07	7.4	7.4	96.64	43.4	Daily
Crude Oil, Asia-Pacific Tapis Oil Spot	USD/bbl	<b>97.58</b>	(1.1)	(5.3)	(5.5)	(4.0)	18.7	104.31	22.6	22.6	109.83	54.9	Daily
Natural Gas Henry Hub	USD/mBtu	<b>6.30</b>	(1.0)	7.2	1.1	(10.8)	58.2	6.34	48.5	48.5	6.79	108.2	Daily
Coal Price NEX	USD/t	<b>345.72</b>	4.3	4.3	(11.5)	(17.0)	77.0	382.10	81.8	81.8	360.53	170.3	Monday
<b>Oil Product Prices and Gross Refinery Margin</b>													
Gas Oil 500 ppm Sulfur Singapore	USD/bbl	<b>120.70</b>	(2.1)	(3.2)	(9.0)	2.3	36.5	127.51	39.0	39.0	130.47	73.8	Daily
Gasoline, 92 RON Spot	USD/bbl	<b>89.35</b>	(1.4)	(4.0)	1.4	0.9	(1.1)	91.10	(0.8)	(0.8)	112.76	49.4	Daily
Fuel Oil 180 Singapore Spot	USD/bbl	<b>61.22</b>	(4.0)	(6.0)	9.7	4.1	(9.2)	60.58	(13.9)	(13.9)	79.74	34.8	Daily
Jet Kerosene (Spot Price)	USD/bbl	<b>116.46</b>	(2.5)	(4.4)	(7.1)	3.7	33.7	122.84	34.5	34.5	125.70	72.9	Daily
GRM-Thai oil	USD/bbl	<b>13.6</b>	(20.5)	(1.2)	15.8	27	135.5	11.74	66.6	66.6	14.04	368.4	Daily
<b>Olefins Product Prices and Spread</b>													
Ethylene, FOB Japan Spot	USD/t	<b>850</b>	0.0	0.0	2.4	0.0	(13.7)	844	(23.9)	(23.9)	1,020	1.4	Tuesday
Ethylene - Naphtha Spread	USD/t	<b>197</b>	(9.2)	(15.8)	(3.8)	(27.7)	(32.6)	227	(41.6)	(41.6)	292	(29.9)	Daily
Propylene (Olefins), FOB Japan Spot	USD/t	<b>845</b>	0.0	0.0	(5.6)	(5.1)	(11.1)	869	(14.5)	(14.5)	1,003	(0.7)	Tuesday
Propylene - Naphtha Spread	USD/t	<b>192</b>	(9.4)	(16.2)	(28.8)	(38.5)	(25.4)	252	(15.2)	(15.2)	275	(34.6)	Daily
Naphtha, Singapore Spot FOB	USD/t	<b>653</b>	3.2	6.0	4.4	13.1	(5.7)	617	(14.3)	(14.3)	728	23.4	Daily
<b>Polyolefins Prices and Spread</b>													
Polye HDPE SE Asia	USD/t	<b>1,000</b>	0.0	0.0	(4.8)	(4.8)	(16.0)	1,038	(17.9)	(17.9)	1,205	2.9	Tuesday
HDPE - Naphtha Spread	USD/t	<b>347</b>	(5.5)	(9.7)	(18.3)	(26.6)	(30.2)	421	(22.7)	(22.7)	476	(17.9)	Daily
Polye LDPE-Film, CFR SE Asia Spot	USD/t	<b>1,130</b>	0.0	0.0	(7.4)	(7.4)	(23.6)	1,191	(29.0)	(29.0)	1,479	(2.5)	Tuesday
LDPE - Naphtha Spread	USD/t	<b>477</b>	(4.0)	(7.2)	(19.8)	(25.8)	(39.4)	574	(40.0)	(40.0)	751	(18.9)	Daily
PP Film, Spot South East Asia	USD/t	<b>940</b>	0.0	0.0	(10.5)	(12.1)	(21.0)	1,014	(25.7)	(25.7)	1,203	(7.7)	Tuesday
PP - Naphtha Spread	USD/t	<b>287</b>	(6.5)	(11.4)	(32.4)	(41.7)	(42.3)	397	(38.4)	(38.4)	474	(33.5)	Daily
<b>MEG Prices and Spread</b>													
MEG, CFR South East Asia	USD/t	<b>455</b>	0.0	0.0	(7.1)	(10.8)	(28.3)	478	(38.8)	(38.8)	598	(12.4)	Tuesday
MEG - Ethylene Spread	USD/t	<b>(98)</b>	0.0	0.0	(97)	129	1,757.1	(70)	NA	(216.6)	-66	(333.0)	Tuesday
<b>Aromatics Product Prices and Spread</b>													
Paraxylene, FOB USG Spot	USD/t	<b>1,220</b>	0.0	0.0	1.7	5.6	34.8	1,202	24.3	24.3	1,282	43.0	Tuesday
Paraxylene - Condensate Spread	USD/t	<b>427</b>	2.2	11.9	18.5	30.3	78.4	353	27.0	27.0	387	19.2	Tuesday
Paraxylene - 92 RON Spread	USD/t	<b>458</b>	2.5	7.4	2.0	14.5	240.9	425	131.0	131.0	320	26.7	Daily
Toluene, FOB Korea Spot	USD/t	<b>880</b>	0.0	0.0	(10.7)	(7.4)	25.7	944	11.9	11.9	985	35.3	Tuesday
Benzene, CFR Japan Spot	USD/t	<b>870</b>	0.0	0.0	(4.4)	(5.4)	(13.9)	894	(12.2)	(12.2)	1,086	16.6	Tuesday
Benzene - Naphtha Spread	USD/t	<b>239</b>	(7.5)	(13.1)	(21.9)	(34.0)	(29.9)	297	(7.8)	(7.8)	381	5.8	Daily
Benzene - 92 RON Spread	USD/t	<b>108</b>	11.6	41.4	(32.0)	(34.6)	(54.9)	116	(50.3)	(50.3)	124	(56.9)	Daily
Condensate	USD/t	<b>793</b>	(1.2)	(5.4)	(5.6)	(4.1)	19.1	849	23.2	23.2	895	56.5	Daily
<b>PTA Prices and Spread</b>													
PTA, CFR South East Asia	USD/t	<b>845</b>	0.0	0.0	(2.9)	(3.4)	13.4	854	12.5	12.5	898	27.6	Tuesday
PTA - Paraxylene Spread	USD/t	<b>28</b>	0.0	0.0	(58.2)	(72.7)	(80.1)	49	(56.1)	(56.1)	39	(62.3)	Tuesday
<b>PVC Prices and Spread</b>													
PVC, CFR South East Asia	USD/t	<b>800</b>	0.0	0.0	(5.9)	(8.0)	(42.9)	835	(51.5)	(51.5)	1,195	(16.7)	Tuesday
VNT's PVC-Ethylene Spread	USD/t	<b>603</b>	3.4	6.6	(6.5)	0.9	(45.6)	608	(54.4)	(54.4)	903	(11.3)	Tuesday
Ethylene Dichloride CFR Far East Asia	USD/t	<b>240</b>	0.0	0.0	(21.3)	(25.0)	(73.5)	277	(70.1)	(70.1)	582	(17.8)	Tuesday
<b>Metal</b>													
Gold	USD/oz	<b>1,751</b>	(0.6)	(1.2)	6.0	5.4	(4.3)	1,686	(6.2)	(6.2)	1,805	0.3	Daily
SPDR Gold Holdings	Tons	<b>905</b>	(0.2)	(0.6)	(3.6)	(3.7)	(7.3)	926	(5.6)	(5.6)	1,015	(2.8)	Friday
LME Copper 3 Month Rolling Forward	USD/t	<b>8,076</b>	(0.4)	(4.9)	8.8	6.8	(16.9)	7,776	(19.0)	(19.0)	8,881	(4.1)	Daily
Silver Future	USD/oz	<b>21</b>	0.2	(2.9)	12.9	10.5	(10.3)	20	(16.5)	(16.5)	22	(13.7)	Daily
China Composite Steel Prices	CNY/t	<b>4,193</b>	0.0	1.1	(2.2)	(3.8)	(17.4)	4,240	(26.6)	(26.6)	4,838	(12.3)	Daily
Lithium	USD/t	<b>1,111</b>	0.0	0.0	7.8	7.8	140.6	1,063	206.0	206.0	933	337.3	Monthly
<b>Agriculture Prices</b>													
Malaysian Crude Palm Oil Spot Price	MYR/t	<b>3,975</b>	0.0	(4.8)	2.6	20.1	(23.3)	3,891	(25.0)	(25.0)	5,287	21.6	Daily
SGX Ribbed Smoked Sheet 3 (RSS3)													
Futures	USD/kg	<b>143</b>	(3.1)	(4.0)	(5.2)	(3.8)	(28.4)	148	(21.9)	(21.9)	187	(10.6)	Daily
Sugar #11	USc/lb	<b>20</b>	1.6	2.1	7.4	13.4	8.8	19	0.4	0.4	19	17.2	Daily
Cotton	USc/lb	<b>85</b>	(2.2)	(3.4)	3.5	(8.6)	(24.4)	84	(25.1)	(25.1)	117	28.1	Daily
Paddy	Bt/t	<b>9,450</b>	0.0	0.0	0.0	0.0	42.1	9,450	44.0	44.0	9,001	7.6	Daily
Soybean meal	USD/t	<b>410</b>	1.2	0.7	2.1	1.8	(0.3)	413	23.9	23.9	443	15.6	Daily
Chicken	Bt/kg	<b>43</b>	0.0	0.0	0.0	0.0	4.9	43	28.0	28.0	42	26.2	Daily
Swine	Bt/kg	<b>115</b>	0.0	0.0	0.0	0.0	24.5	115	62.8	62.8	108	50.5	Daily
Shrimp	Bt/kg	<b>150</b>	0.0	0.0	0.0	0.0	(10.4)	150	10.1	10.1	155	15.0	Daily
Tuna	USD/t	<b>1,800</b>	0.0	0.0	0.0	0.0	12.5	1,800	30.4	30.4	1,759	30.9	Monthly
<b>Freight Rate</b>													
Baltic Freight Index: BDIY	pts	<b>1,189</b>	(3.2)	(12.3)	(36.6)	(32.4)	(46.4)	1,619	(59.8)	(59.8)	2,000	(32.1)	Daily
Baltic Supramax Index: BSI58	pts	<b>1,170</b>	(0.4)	(3.5)	(30.3)	(29.6)	(48.9)	1,494	(51.0)	(51.0)	2,120	(12.6)	Daily
China Containerized Freight Index (CCFI)	pts	<b>1,651</b>	(4.5)	(4.5)	(18.5)	(29.1)	(50.6)	1,983	(39.4)	(39.4)	3,010	20.4	Friday
World Container Index (WCI)	USD/40 ft.Bc	<b>2,591</b>	0.0	(6.6)	(25.6)	(35.4)	(72.1)	3,290	(66.2)	(66.2)	7,013	(3.8)	Thursday

Source: Bloomberg, BANPU, OAE, Thai Union Group, Krungsri Securities



## การถือครองหุ้นของนักลงทุนต่างชาติ

Foreign Ownership Top Buy by Value (Btm)					
Name	Nov 18	Nov 17	Nov 16	Nov 15	Nov 14
1 ADVANC	81.4	(14.1)	(28.1)	133.5	(126.7)
2 HMPRO	78.5	(0.6)	(124.8)	(6.3)	11.0
3 KKP	72.8	14.3	(153.1)	(15.2)	10.2
4 SPALI	62.6	50.1	10.9	74.7	(7.9)
5 PLANB	55.6	5.7	(18.7)	11.6	2.2
6 CBG	53.4	97.7	51.2	190.0	160.3
7 CK	41.0	1.4	1.1	(37.0)	(11.8)
8 CPF	36.8	5.4	(76.5)	(11.9)	1.2
9 HANA	34.4	49.2	40.1	6.6	36.7
10 PTTGC	29.1	(10.4)	(22.6)	(57.3)	(29.4)
11 TISCO	26.3	(11.7)	(219.2)	(8.0)	(16.3)
12 CPALL	25.2	35.6	29.7	201.7	(16.8)
13 CPN	15.1	22.1	(154.3)	(15.7)	32.0
14 DOHOME	14.8	4.2	9.1	27.1	(0.2)
15 IVL	11.6	14.6	35.8	3.9	23.5
16 CRC	8.0	75.4	(37.9)	(20.6)	0.5
17 OSP	7.2	5.0	10.8	4.4	43.1
18 TIDLOR	1.8	15.9	(2.7)	(1.7)	80.5
19 KEX	1.6	0.7	2.2	1.8	0.0
20 BCPG	1.3	2.4	1.8	6.5	0.0

Foreign Ownership Top Sell by Value (Btm)					
Name	Nov 18	Nov 17	Nov 16	Nov 15	Nov 14
1 BDMS	(369.3)	(19.8)	148.7	(120.8)	125.3
2 BANPU	(363.2)	81.9	2.9	(51.8)	(70.6)
3 KBANK	(215.0)	(16.3)	(553.8)	(429.2)	(147.4)
4 BBL	(213.7)	(55.5)	(73.2)	41.3	(44.1)
5 AOT	(213.0)	139.2	(283.8)	165.6	1.3
6 TOP	(159.0)	185.2	(24.7)	(41.5)	111.9
7 MINT	(116.9)	84.7	5.1	236.3	319.4
8 SCB	(98.9)	138.7	19.8	22.3	(13.6)
9 GPSC	(57.9)	0.0	2.7	(19.0)	(4.5)
10 EA	(55.6)	(13.3)	4.5	13.2	40.1
11 BGRIM	(36.7)	0.0	5.1	(4.6)	6.5
12 PTTEP	(34.4)	(341.4)	(789.9)	(668.0)	(458.4)
13 MTC	(31.9)	3.8	(11.1)	(9.0)	(30.1)
14 CENTEL	(29.4)	(4.4)	(27.1)	2.2	(2.7)
15 BTS	(27.8)	(0.0)	(1.3)	1.6	0.5
16 BAM	(25.0)	(67.3)	(37.9)	(94.2)	(17.6)
17 BH	(22.4)	(3.6)	(459.8)	(97.0)	(71.9)
18 LH	(22.3)	19.3	(43.1)	(55.1)	(20.7)
19 KTB	(21.5)	58.1	30.5	(37.6)	(37.3)
20 IRPC	(20.9)	(4.6)	(5.5)	(57.4)	(23.1)

Foreign Ownership Net Buy and Sell by Value (mtd)				
Name	mtd		Name	Net Sell (Btm)
	Net Buy (Btm)			
1 ADVANC	1,570.3		PTTEP	(1,535.6)
2 CBG	1,227.1		PTT	(1,269.2)
3 CPALL	1,210.2		DOHOME	(884.7)
4 SPALI	673.2		BANPU	(433.4)
5 BH	555.2		BAM	(293.1)
6 KTB	523.6		DTAC	(287.8)
7 MINT	468.3		LH	(239.0)
8 IVL	458.6		AP	(237.1)
9 BDMS	451.4		AWC	(173.1)
10 KBANK	383.4		IRPC	(161.0)
11 SCGP	360.1		CHG	(158.8)
12 TOP	324.7		CRC	(157.3)
13 AOT	311.5		STARK	(145.1)
14 SPRC	269.9		MTC	(138.5)
15 BEM	260.8		CPN	(132.8)
16 PTTGC	250.3		CK	(111.9)
17 TU	243.0		TISCO	(102.8)
18 BEC	228.2		GPSC	(92.9)
19 SCC	213.3		INTUCH	(76.0)
20 BBL	199.5		TQM	(60.4)

Foreign Ownership Net Buy and Sell by Value (ytd)				
Name	ytd		Name	Net Sell (Btm)
	Net Buy (Btm)			
1 SCB	68,947.2		PTTGC	(7,426.1)
2 PTTEP	24,237.9		SCC	(3,332.9)
3 BH	19,241.7		MTC	(3,189.9)
4 KBANK	17,328.0		TQM	(2,828.5)
5 STARK	9,783.4		GULF	(2,643.3)
6 AOT	9,512.2		OSP	(2,526.3)
7 ADVANC	9,204.2		HANA	(2,510.5)
8 BDMS	8,232.7		INTUCH	(1,993.0)
9 CPN	4,971.8		KCE	(1,883.5)
10 KTB	3,694.4		BCPG	(1,815.5)
11 BBL	3,247.3		COM7	(1,764.5)
12 TOP	2,322.7		CPALL	(1,723.5)
13 SCGP	2,284.6		TU	(1,627.9)
14 HMPRO	2,229.0		CPF	(1,504.1)
15 SPRC	2,181.8		IRPC	(1,502.0)
16 BCP	2,032.5		AP	(1,363.7)
17 PTT	1,758.8		SAWAD	(1,307.4)
18 BANPU	1,372.5		KKP	(1,190.6)
19 TIDLOR	1,296.2		CRC	(1,100.6)
20 LH	1,253.2		GUNKUL	(952.8)

Sectoral Indices: Foreign Ownership Net Buy & Sell by Value (Btm)					
Sector	Nov 18	Nov 17	Nov 16	Nov 15	Nov 14
1 AGRI	0.0	4.5	(5.5)	11.2	9.2
2 BANK	(455.6)	196.1	(946.0)	(442.0)	(237.3)
3 COMM	122.8	157.0	(121.1)	160.9	(12.5)
4 CONMAT	(18.6)	(10.5)	(2.0)	(25.0)	2.9
5 CONS	41.0	1.5	1.1	(35.8)	(11.6)
6 ENERG	(785.8)	(260.6)	(888.6)	(718.7)	(835.4)
7 ETRON	19.8	64.6	77.9	4.1	114.7
8 FIN	(65.1)	(51.6)	(14.4)	(79.2)	42.4
9 FOOD	(35.4)	243.7	(3.5)	466.3	531.0
10 HELTH	(413.5)	(30.4)	(312.2)	(230.2)	49.1
11 ICT	68.8	(117.5)	(130.2)	100.6	(145.4)
12 INSUR	0.3	0.0	2.4	0.1	1.1
13 MEDIA	53.2	25.0	(12.4)	53.5	4.5
14 PETRO	40.7	4.2	13.2	(53.4)	(5.9)
15 PROP	24.9	96.2	(220.0)	(47.1)	(79.6)
16 TOURISM	(29.4)	(4.4)	(27.1)	2.2	(2.7)
17 TRANS	(242.4)	131.9	(286.2)	265.0	25.4

Sectoral Indices: Foreign %Ownership					
Sector	Nov 18	Nov 17	Nov 16	Nov 15	Nov 14
1 AGRI	15.81	15.81	15.80	15.82	15.78
2 BANK	25.68	25.70	25.72	25.77	25.82
3 COMM	19.99	19.95	19.81	19.84	19.89
4 CONMAT	12.69	12.68	12.67	12.66	12.65
5 CONS	12.11	12.07	12.06	12.11	12.16
6 ENERG	18.37	18.45	18.42	18.57	18.52
7 ETRON	32.35	31.92	31.64	31.43	30.79
8 FIN	17.03	16.97	17.07	17.11	17.10
9 FOOD	22.56	22.57	22.59	22.61	22.61
10 HELTH	22.84	22.91	23.02	23.05	23.09
11 ICT	35.91	35.86	35.82	35.78	35.78
12 INSUR	18.69	18.66	18.67	18.76	18.70
13 MEDIA	12.98	12.89	12.89	12.97	12.93
14 PETRO	43.66	43.80	43.57	43.75	43.60
15 PROP	24.03	24.13	24.10	24.15	24.15
16 TOURISM	7.70	7.75	7.76	7.80	7.79
17 TRANS	10.41	10.42	10.42	10.45	10.44

Source: The Stock Exchange of Thailand, Krungsri Securities





## ข้อมูลการซื้อขาย NVDR

NVDR Top Buy by Value (Btm)					
Name	Nov 18	Nov 17	Nov 16	Nov 15	Nov 14
1 PTTEP	268.4	(102.3)	402.1	78.5	516.4
2 DELTA	263.8	(179.3)	101.3	178.4	46.0
3 AOT	228.7	(664.9)	(117.2)	147.4	85.3
4 BH	173.5	(572.4)	(55.7)	17.1	94.6
5 EA	133.7	147.8	22.0	100.9	230.9
6 MTC	130.5	(21.7)	(9.1)	24.3	87.1
7 MAKRO	89.8	18.4	(6.5)	(13.4)	(6.2)
8 CRC	83.1	2.2	37.7	36.0	148.1
9 SPALI	81.9	87.9	121.4	46.6	133.4
10 TISCO	65.9	64.8	232.8	84.0	91.9
11 CPN	64.4	81.9	17.0	30.3	32.4
12 SCGP	60.8	49.8	34.2	(22.4)	(68.7)
13 CBG	58.9	73.9	(15.1)	35.9	(108.0)
14 ADVANC	49.1	(41.8)	121.6	(30.8)	206.1
15 KTB	45.2	(10.3)	7.2	(30.5)	37.6
16 TKN	43.0	14.8	(0.4)	(7.9)	(37.4)
17 BJC	42.2	2.6	(29.2)	(12.2)	(48.4)
18 FORTH	42.0	(23.5)	(9.8)	13.9	(8.1)
19 ESSO	41.5	(65.7)	(85.5)	(28.1)	(64.7)
20 GULF	40.2	(4.6)	(450.5)	(55.3)	(120.6)

NVDR Top Sell by Value (Btm)					
Name	Nov 18	Nov 17	Nov 16	Nov 15	Nov 14
1 CENTEL	(102.2)	(102.1)	(77.2)	(29.8)	(180.8)
2 DITTO	(94.2)	90.8	28.4	(45.8)	0.9
3 KBANK	(60.6)	(161.5)	138.6	59.0	(116.7)
4 PTTGC	(58.7)	20.2	(2.2)	(122.9)	159.3
5 CHG	(54.2)	(14.2)	(36.2)	(13.5)	(17.4)
6 SNNP	(37.1)	4.2	(4.4)	9.3	8.2
7 KKP	(36.6)	(8.0)	(20.7)	13.7	(40.5)
8 SCC	(35.5)	(141.4)	(12.6)	(101.1)	141.2
9 DOHOME	(33.8)	(17.8)	(31.6)	(4.8)	(3.9)
10 CPF	(32.4)	(0.6)	(5.5)	(135.2)	76.3
11 JMT	(31.3)	21.4	2.1	(49.5)	(22.7)
12 JKN	(29.1)	13.9	(16.1)	39.8	(3.3)
13 IRPC	(25.4)	(30.9)	(16.4)	(23.7)	2.4
14 COM7	(24.6)	(37.8)	(59.4)	(74.1)	51.6
15 AAI	(24.3)	23.0	2.9	(15.8)	1.6
16 BDMS	(22.6)	(235.0)	10.1	78.8	40.2
17 AAV	(20.8)	3.8	(3.3)	(15.7)	(3.5)
18 SUSCO	(19.9)	0.4	(4.3)	(17.3)	(7.5)
19 SPRC	(17.7)	(48.3)	(29.3)	(6.9)	(27.1)
20 WHA	(16.9)	(6.0)	16.5	15.8	(27.8)

NVDR Top Most Active Value (Btm)					
Name	Total Value Trade			NVDR as % of	
	Buy	Sell	Total	Net	Trading Value
1 PTT	659.1	625.8	1,284.8	33.3	27.3
2 BH	661.9	488.4	1,150.2	173.5	35.8
3 CPALL	563.4	576.0	1,139.4	(12.6)	27.3
4 BDMS	554.0	576.6	1,130.7	(22.6)	43.3
5 PTTEP	644.9	376.5	1,021.4	268.4	31.4
6 HANA	510.5	475.0	985.6	35.5	18.6
7 KCE	476.5	469.6	946.0	6.9	21.5
8 AOT	556.7	327.9	884.6	228.7	23.5
9 KBANK	410.9	471.4	882.3	(60.6)	33.4
10 ADVANC	458.3	409.2	867.6	49.1	28.9
11 DELTA	531.6	267.8	799.3	263.8	23.9
12 EA	383.1	249.4	632.5	133.7	37.5
13 TOP	233.0	226.8	459.8	6.2	30.6
14 KTB	244.9	199.7	444.7	45.2	45.4
15 PTTGC	187.1	245.8	432.9	(58.7)	36.8
16 HMPRO	218.0	193.9	411.9	24.1	47.5
17 SCC	167.4	202.9	370.3	(35.5)	30.0
18 TU	181.3	187.4	368.7	(6.1)	39.2
19 GULF	190.6	150.4	341.1	40.2	37.3
20 BBL	178.4	146.3	324.7	32.2	25.7

NVDR Shares to Total Paid-up Shares (%)			
Name	Nov 18, 2022	Paid up	Paid up
	Outstanding	Shares	%
1 ASW-W2	22,413,700	96,000,000	23.35
2 MORE	1,588,672,886	6,876,748,441	23.10
3 BBL	425,009,510	1,908,842,894	22.27
4 EMC-W6	898,854,964	4,216,721,892	21.32
5 LH	2,296,695,760	11,949,713,176	19.22
6 KBANK	440,603,675	2,369,327,593	18.60
7 BCP	244,915,803	1,376,923,157	17.79
8 AP	525,796,259	3,145,899,495	16.71
9 GEL-W5	136,648,201	820,719,448	16.65
10 BH	127,899,246	794,885,742	16.09
11 AH	51,665,172	354,842,012	14.56
12 THIP	13,009,858	89,999,686	14.46
13 TOP	306,763,187	2,233,835,566	13.73
14 BANPU	1,154,503,280	8,454,161,388	13.66
15 GBX	146,288,952	1,089,076,392	13.43
16 KKP	110,445,425	846,751,109	13.04
17 BDMS	2,016,366,744	15,892,001,895	12.69
18 DIMET-W4	100,967,026	806,553,450	12.52
19 SPALI	241,507,539	1,953,054,030	12.37
20 MBK-W4	2,122,860	17,401,029	12.20

NVDR Net Buy and Sell by Value (mtd)			
Name	mtd		Net Sell (Btm)
	Net Buy (Btm)	Name	
1 PTTEP	3,629.9	PTT	(2,684.6)
2 MORE	3,018.7	ADVANC	(978.4)
3 EA	2,269.4	BANPU	(786.3)
4 CPALL	1,838.6	TOP	(551.0)
5 DELTA	1,424.6	TLI	(495.3)
6 BBL	1,286.1	SPRC	(488.8)
7 SPALI	1,243.3	GULF	(463.7)
8 AOT	1,172.6	CENTEL	(401.9)
9 CPN	1,068.4	BTG	(320.5)
10 BDMS	1,047.6	IRPC	(302.9)
11 KBANK	1,046.3	MEGA	(220.8)
12 IVL	980.1	SABUY	(214.5)
13 CRC	980.0	RATCH	(194.4)
14 KTB	869.7	CHG	(159.3)
15 TISCO	857.2	STARK	(129.1)
16 SCB	849.1	DTAC	(125.1)
17 SCGP	785.7	SCCC	(115.6)
18 HANA	679.1	COM7	(111.3)
19 BEM	628.7	SUSCO	(88.0)
20 MINT	622.5	KCE	(85.8)

NVDR Net Buy and Sell by Value (ytd)			
Name	ytd		
	Net Buy (Btm)	Name	Net Sell (Btm)
1 PTTEP	25,732.4	PTT	(3,290.1)
2 BDMS	18,705.2	SCC	(3,221.4)
3 AOT	13,985.5	PTTGC	(3,036.2)
4 BH	13,553.0	DTAC	(1,957.5)
5 EA	12,697.1	SABUY	(1,583.5)
6 KBANK	9,898.4	JMART	(1,443.5)
7 TOP	7,808.7	GPSC	(1,174.7)
8 IVL	7,497.8	WICE	(1,108.9)
9 CPALL	7,255.5	KCE	(1,071.3)
10 TRUE	7,203.2	NEX	(1,035.6)
11 ADVANC	6,330.4	TU	(864.2)
12 BANPU	6,158.4	BYD	(793.1)
13 BCP	5,454.9	TCAP	(672.5)
14 CRC	5,449.1	JAS	(640.9)
15 CPF	5,151.9	SCBB	(634.9)
16 MORE	5,047.5	RBF	(610.5)
17 CPN	4,731.8	ASK	(583.7)
18 KTB	4,650.3	III	(562.7)
19 HMPRO	4,635.3	DITTO	(545.2)
20 DELTA	3,960.1	BEC	(517.0)



## ข้อมูลการซื้อขาย Single Stock Future

Top Net Increase by OI Notional Value				
Name	OI Notional Value Change (Btm)			
	1D	1W	1M	qtd
1 KTB	123.0	142.4	(11.0)	(175.5)
2 ADVANC	86.6	179.4	192.5	376.4
3 AOT	86.2	196.3	174.0	188.6
4 PTTEP	78.7	27.7	695.3	203.5
5 BLA	60.6	83.0	104.6	(21.2)
6 TU	55.2	173.5	315.8	306.4
7 TKN	45.2	60.7	56.3	56.1
8 WHA	38.4	65.7	122.4	114.7
9 TRUE	37.1	94.4	(24.1)	(61.1)
10 KBANK	36.6	150.7	690.4	609.5
11 BBL	28.5	124.8	(684.1)	(361.5)
12 CHG	24.2	19.1	14.3	28.0
13 DTAC	22.2	12.4	184.7	202.4
14 ESSO	21.4	89.3	113.1	101.5
15 GULF	20.3	401.6	476.5	345.6
16 BH	14.6	(38.2)	(75.0)	(150.7)
17 COM7	13.9	(124.5)	(91.9)	(276.7)
18 PTT	11.8	149.5	121.2	156.2
19 SCB	9.3	6.2	140.5	206.4
20 TISCO	8.7	(12.7)	(31.7)	(31.2)

Top Net Decrease by OI Notional Value				
Name	OI Notional Value Change (Btm)			
	1D	1W	1M	qtd
1 KCE	(104.1)	(31.0)	(56.5)	69.8
2 HANA	(83.2)	(184.0)	(150.1)	(16.8)
3 EA	(82.0)	(49.4)	34.6	(1,659.5)
4 BEM	(23.7)	(66.9)	(95.3)	(96.6)
5 BCH	(22.0)	(101.1)	(417.3)	(698.9)
6 SPALI	(13.7)	(21.4)	(36.5)	(28.3)
7 SCC	(8.6)	(7.2)	(305.1)	(359.1)
8 CK	(7.1)	(7.6)	(47.3)	(42.6)
9 BJC	(6.7)	(34.6)	105.5	153.4
10 CPF	(6.5)	27.5	(159.1)	(226.0)
11 PSL	(6.3)	(17.3)	(27.1)	(41.8)
12 THCOM	(5.6)	105.9	180.1	230.3
13 CPN	(5.6)	21.2	(48.4)	(15.2)
14 QH	(5.1)	(1.1)	0.6	(13.5)
15 AP	(5.1)	1.7	176.1	201.6
16 BEC	(5.0)	(5.3)	1.2	(39.3)
17 EPG	(4.9)	(4.9)	9.4	5.6
18 LH	(4.7)	0.8	(39.6)	(53.5)
19 GLOBAL	(4.1)	4.0	12.5	(20.3)
20 PTG	(4.1)	37.9	82.4	76.4

Top Gainers by Underlying				
Name	%Price change 1D	Volume		
		(contracts)	Value (Btm)	OI (contracts)
1 HANA	12.8%	5,081	256.6	4,958
2 ICHI	5.5%	6,400	73.6	19,425
3 KCE	4.6%	6,817	349.4	7,367
4 DELTA	4.1%	56	37.0	436
5 SIRI	3.7%	15,529	21.7	337,511
6 CPALL	2.9%	1,845	115.8	7,405
7 INTUCH	2.4%	286	21.2	1,355
8 PTG	2.1%	521	7.5	11,112
9 TU	1.8%	4,321	74.3	26,861
10 TRUE	1.6%	9,523	47.0	74,725
11 HMPRO	1.4%	403	6.0	6,442
12 ADVANC	1.3%	1,602	304.4	8,475
13 PSL	1.3%	511	7.9	4,774
14 CKP	1.2%	504	2.5	42,723
15 DTAC	1.1%	1,502	66.5	10,176
16 TTW	1.1%	6	0.1	2,106
17 LH	1.1%	2,014	18.7	3,111
18 WHA	1.1%	28,625	109.3	50,542
19 CBG	1.0%	333	32.1	9,206
20 BCPG	1.0%	710	7.0	23,432

Top Losers by Underlying				
Name	%Price change 1D	Volume		
		(contracts)	Value (Btm)	OI (contracts)
1 BH	-7.4%	661	140.1	1,891
2 BA	-6.1%	41	0.5	9,389
3 CENTEL	-3.7%	437	20.0	8,378
4 STPI	-3.5%	1,501	6.6	32,008
5 MTC	-3.4%	1,842	64.9	15,692
6 BDMS	-3.3%	2,423	70.9	11,907
7 EPG	-3.0%	2,500	24.3	16,578
8 RS	-2.9%	1,155	19.1	82,949
9 SAWAD	-2.9%	1,441	60.5	13,363
10 THANI	-2.9%	1,521	6.2	8,086
11 PRM	-2.8%	2,030	14.0	15,970
12 SPRC	-2.5%	5,569	64.0	27,198
13 TKN	-2.5%	7,103	70.7	14,837
14 JAS	-2.4%	11,527	28.1	250,338
15 VGI	-2.4%	2,039	8.4	28,654
16 ESSO	-2.4%	1,797	22.3	9,481
17 SPALI	-2.2%	1,658	37.5	3,339
18 GUNKUL	-1.9%	1,536	7.8	253,347
19 PLANB	-1.9%	1,505	12.0	42,412
20 MINT	-1.6%	1,125	34.0	14,474

Most Active by Notional Trading Value				
Name	%Price change 1D	Volume		
		(contracts)	Value (Btm)	OI (contracts)
1 KCE	4.6%	6,817	349.4	7,367
2 ADVANC	1.3%	1,602	304.4	8,475
3 EA	-0.5%	3,076	289.1	46,248
4 EA	-0.5%	3,076	289.1	46,248
5 HANA	12.8%	5,081	256.6	4,958
6 KTB	-1.1%	13,148	228.8	28,542
7 AOT	-0.7%	2,385	176.5	7,439
8 BH	-7.4%	661	140.1	1,891
9 GULF	0.0%	2,732	138.0	22,449
10 CPALL	2.9%	1,845	115.8	7,405
11 WHA	1.1%	28,625	109.3	50,542
12 PTTEP	-0.8%	584	109.2	5,550
13 BBL	0.0%	680	96.9	8,736
14 BLA	-0.8%	3,011	91.1	12,090
15 KBANK	-1.4%	623	89.1	11,082
16 BJC	0.0%	2,235	76.0	13,897
17 TU	1.8%	4,321	74.3	26,861
18 ICHI	5.5%	6,400	73.6	19,425
19 BDMS	-3.3%	2,423	70.9	11,907
20 TKN	-2.5%	7,103	70.7	14,837

Most Crowded Single Stock Future by Notional OI Value			
Name	OI Notional Value (Btm)	Name	OI Notional Value (Btm)
1 EA	4,347.3	21 CPF	497.8
2 KTC	2,361.8	22 KTB	496.6
3 KTC	2,361.8	23 COM7	489.8
4 ADVANC	1,610.3	24 SIRI	472.5
5 KBANK	1,584.7	25 BJC	472.5
6 RS	1,368.7	26 PTT	467.1
7 GUNKUL	1,292.1	27 CPALL	464.7
8 BANPU	1,258.6	28 TU	462.0
9 BBL	1,244.9	29 DTAC	450.3
10 GULF	1,133.7	30 MINT	437.8
11 SCB	1,062.6	31 GPSC	423.7
12 PTTEP	1,037.9	32 BCH	420.6
13 SCC	971.8	33 BH	400.9
14 CBG	888.4	34 CENTEL	383.3
15 IVL	651.7	35 KCE	377.6
16 JAS	610.8	36 TRUE	369.1
17 AP	579.8	37 BLA	365.7
18 SAWAD	561.2	38 BDMS	348.3
19 MTC	553.1	39 PLANB	337.2
20 AOT	550.5	40 BTS	315.5

Source: The Stock Exchange of Thailand, TFEX



## ข้อมูลแบบรายงานการเปลี่ยนแปลงการถือหลักทรัพย์และสัญญาซื้อขายล่วงหน้าของผู้บริหาร

ชื่อบริษัท	วิธีการได้มา/ จำหน่าย	ชื่อผู้บริหาร	ประเภท	วันที่ได้มา/จำหน่าย	จำนวน (หุ้น)	ราคาเฉลี่ย (บาท)	มูลค่ารวม (บาท)
CCET	ซื้อ	นาย เชิง สง ษย	หุ้นสามัญ	17-11-65	200.000	2.28	456.000
JR	ซื้อ	นาย จรินทร์ วิวัฒน์ใจขภาวดี	หุ้นสามัญ	17-11-65	146.000	6.65	970.900
ZIGA	ขาย	นาง มณฑา ทัสจาน	หุ้นสามัญ	15-11-65	330.000	3.95	1,303.500
SINGER	ซื้อ	นาย ชาน อธิธิตาวาร	หุ้นสามัญ	17-11-65	10.000	32.00	320.000
SIMAT	ซื้อ	นาย บลเลิศ เอียวพรชัย	หุ้นสามัญ	17-11-65	100.000	2.10	210.000
TAKUNI	ซื้อ	นาย ชาดิชาย พยหนาวิชัย	หุ้นสามัญ	28-10-65	3,000.000	3.58	10,740.000
TAKUNI	ซื้อ	นาย ชาดิชาย พยหนาวิชัย	หุ้นสามัญ	15-11-65	2,000.000	3.34	6,680.000
TACC	ขาย	นาย ชัชชวิ วัฒนสข	หุ้นสามัญ	16-11-65	10,000.000	6.46	64,600.000
TACC	ขาย	นาย ชัชชวิ วัฒนสข	หุ้นสามัญ	16-11-65	15,000.000	6.52	97,800.000
TSTE	ซื้อ	นาย ประภาส ชติมาวารพันธ์	หุ้นสามัญ	17-11-65	10.000	7.10	71.000
TLI	ขาย	นาย ปริณ มาลากาล ณ อยุธยา	หุ้นสามัญ	17-11-65	229,000.000	15.84	3,627,360.000
TLI	ขาย	นาย วิมลณ ไชยวรรณ	หุ้นสามัญ	17-11-65	229,000.000	15.84	3,627,360.000
PRAKIT	ซื้อ	นาย อภิรักษ์ อภิสารธนรักษ์	หุ้นสามัญ	17-11-65	10.000	12.80	128.000
PG	ขาย	นาย บณเกียรติ โชควัฒนา	หุ้นสามัญ	18-11-65	300.000	7.25	2,175.000
TITLE	ขาย	นาย ดรรงค์ หตะจตะ	หุ้นสามัญ	15-11-65	3,280.000	1.66	5,444.800
TITLE	ขาย	นาย ดรรงค์ หตะจตะ	หุ้นสามัญ	17-11-65	800.000	1.66	1,328.000
TITLE	ขาย	นาย ดรรงค์ หตะจตะ	หุ้นสามัญ	17-11-65	2,540.000	1.66	4,216.400
KUN	ซื้อ	นาง ประวิรัตน์ เทวอักษร	หุ้นสามัญ	17-11-65	100.000	2.41	241.000
KUN	ซื้อ	นาย คณา เทวอักษร	หุ้นสามัญ	17-11-65	100.000	2.41	241.000
SKN	ซื้อ	นาง กิตติยา นิบเลอร์	หุ้นสามัญ	17-11-65	20.000	4.50	90.000
RBF	ซื้อ	นาย ธีรพัฒน์ ญาณารกรล	หุ้นสามัญ	15-11-65	220.000	11.89	2,615.800
RBF	ซื้อ	นาย ธีรพัฒน์ ญาณารกรล	หุ้นสามัญ	16-11-65	1,240.000	12.47	15,462.800
RBF	ซื้อ	นาย ธีรพัฒน์ ญาณารกรล	หุ้นสามัญ	17-11-65	203.000	12.65	2,567.950
RBF	ซื้อ	นาย ธีรพัฒน์ ญาณารกรล	หุ้นสามัญ	17-11-65	190.000	12.80	2,432.000
RBF	ซื้อ	นาย สรชัย ปรัชญาโณทัย	หุ้นสามัญ	15-11-65	125.000	11.90	1,487.500
RBF	ซื้อ	นาย สรชัย ปรัชญาโณทัย	หุ้นสามัญ	16-11-65	165.000	12.50	2,062.500
RBF	ซื้อ	นาย สรชัย ปรัชญาโณทัย	หุ้นสามัญ	17-11-65	125.000	12.70	1,587.500
EP	ขาย	นาย ยทธ ชินสภักกล	ใบสำคัญแสดงสิทธิที่จะซื้อหุ้น	15-11-65	400.000	0.46	184.000

Source: SEC (Form 59-2)

## หลักทรัพย์ที่เข้าข่ายมาตรการกำกับการซื้อขาย

### ระดับ 1: Cash Balance

หลักทรัพย์	วันเริ่มต้น	วันสิ้นสุด	วันที่ประกาศ
24CS	07 พ.ย. 2565	25 พ.ย. 2565	04 พ.ย. 2565
24CS-F	07 พ.ย. 2565	25 พ.ย. 2565	04 พ.ย. 2565
KLINIQ	21 พ.ย. 2565	09 ธ.ค. 2565	18 พ.ย. 2565
KLINIQ -F	21 พ.ย. 2565	09 ธ.ค. 2565	18 พ.ย. 2565

### ระดับ 2: ห้ามคำนวณวงเงินซื้อขาย และ Cash Balance

หลักทรัพย์	วันเริ่มต้น	วันสิ้นสุด	วันที่ประกาศ
TEAMG	01 พ.ย. 2565	21 พ.ย. 2565	31 ต.ค. 2565
TEAMG-F	01 พ.ย. 2565	21 พ.ย. 2565	31 ต.ค. 2565

### ระดับ 3: ห้าม Net settlement, ห้ามคำนวณวงเงินซื้อขาย และ Cash Balance

หลักทรัพย์	วันเริ่มต้น	วันสิ้นสุด	วันที่ประกาศ
------------	-------------	------------	--------------

#### หมายเหตุ

- Cash Balance หมายความว่า สมาชิกต้องดำเนินการให้ลูกค้าซื้อหลักทรัพย์ด้วยบัญชี cash balance เท่านั้น โดยลูกค้าต้องวางเงินสดไว้ล่วงหน้ากับสมาชิกเต็มจำนวนก่อนซื้อหลักทรัพย์
- ห้ามคำนวณวงเงินซื้อขาย หมายความว่า ห้ามสมาชิกใช้หลักทรัพย์เป็นหลักประกันในการคำนวณเป็นวงเงินซื้อขายหลักทรัพย์ (ในทุกประเภทบัญชี)
- ห้าม Net settlement หมายความว่า ห้ามสมาชิกหักกลบราคาซื้อขายกับราคาขายหลักทรัพย์เดียวกันในวันเดียวกัน (ซื้อและขายหลักทรัพย์เดียวกันในวันเดียวกัน ค่าขายคืนเป็นเงินในวันทำการถัดไป)







## ปฏิทินการประกาศตัวเลขเศรษฐกิจที่สำคัญ

Date/ Time	Country	Event	Period	Survey	Actual	Prior
11/18/2022 06:30	Japan	Natl CPI YoY	Oct	3.60%	3.70%	3.00%
11/18/2022 22:00	United States	Existing Home Sales	Oct	4.40m	4.43m	4.71m
11/18/2022 22:00	United States	Existing Home Sales MoM	Oct	-6.60%	-5.90%	-1.50%
11/21/2022 08:15	China	1-Year Loan Prime Rate	Nov-21	3.65%	--	3.65%
11/21/2022 08:15	China	5-Year Loan Prime Rate	Nov-21	4.30%	--	4.30%
11/21/2022 09:30	Thailand	GDP YoY	3Q	4.50%	--	2.50%
11/21/2022 09:30	Thailand	GDP SA QoQ	3Q	0.80%	--	0.70%
11/22/2022 16:00	Eurozone	ECB Current Account SA	Sep	--	--	-26.3b
11/22/2022 22:00	Eurozone	Consumer Confidence	Nov P	-26	--	-27.6
11/23/2022 10:30	Thailand	Customs Exports YoY	Oct	5.25%	--	7.80%
11/23/2022 10:30	Eurozone	Customs Imports YoY	Oct	10.50%	--	15.60%
11/23/2022 10:30	Eurozone	Customs Trade Balance	Oct	-\$1400m	--	-\$853m
11/23/2022 16:00	Thailand	S&P Global Eurozone Manufacturing PMI	Nov P	46	--	46.4
11/23/2022 16:00	Thailand	S&P Global Eurozone Services PMI	Nov P	48	--	48.6
11/23/2022 16:00	Eurozone	S&P Global Eurozone Composite PMI	Nov P	47	--	47.3
11/23/2022 20:30	United States	Durable Goods Orders	Oct P	0.40%	--	0.40%
11/23/2022 20:30	United States	Durables Ex Transportation	Oct P	0.00%	--	-0.50%
11/23/2022 20:30	United States	Initial Jobless Claims	Nov-19	225k	--	222k
11/23/2022 20:30	United States	Continuing Claims	Nov-12	1520k	--	1507k
11/23/2022 21:45	United States	S&P Global US Manufacturing PMI	Nov P	50	--	50.4
11/23/2022 21:45	United States	S&P Global US Services PMI	Nov P	48	--	47.8
11/23/2022 21:45	United States	S&P Global US Composite PMI	Nov P	48	--	48.2
11/23/2022 22:00	United States	New Home Sales	Oct	570k	--	603k
11/23/2022 22:00	United States	New Home Sales MoM	Oct	-5.50%	--	-10.90%
11/24/2022 02:00	United States	FOMC Meeting Minutes	Nov-02	--	--	--
11/24/2022 07:30	Japan	Jibun Bank Japan PMI Services	Nov P	--	--	53.2
11/24/2022 07:30	Japan	Jibun Bank Japan PMI Composite	Nov P	--	--	51.8
11/24/2022 07:30	Japan	Jibun Bank Japan PMI Mfg	Nov P	--	--	50.7
11/25/2022 06:30	Japan	Tokyo CPI YoY	Nov	3.60%	--	3.50%
11/25/2022 06:30	Japan	Tokyo CPI Ex-Fresh Food YoY	Nov	3.50%	--	3.40%
11/25/2022 06:30	Japan	Tokyo CPI Ex-Fresh Food, Energy YoY	Nov	2.30%	--	2.20%
11/25/2022 06:50	Japan	PPI Services YoY	Oct	2.10%	--	2.10%
11/25/2022 06:50	Japan	Japan Buying Foreign Bonds	Nov-18	--	--	-¥123.9b


**ปฏิทินหุ้น**
**November 2022**

Monday	Tuesday	Wednesday	Thursday	Friday
<b>21</b> <b>XD</b> JASIF (0.23 Baht) ADD (0.04 Baht) <b>XN</b> BRRGIF (0.16 Baht)	<b>22</b> <b>XD</b> VL (0.02 Baht) TASCO (0.25 Baht) KTBSTMR (0.1854 Baht) FPT (0.43 Baht) DCC (0.025 Baht) BGC (0.10 Baht)	<b>23</b> <b>XD</b> TKN (0.08 Baht) SUN (0.05 Baht) SPC (0.50 Baht) S11 (0.10 Baht) PROSPECT (0.2265 Baht) LPH (0.05 Baht) IMPACT (0.15 Baht) ICN (0.10 Baht)	<b>24</b> <b>XD</b> WHAUP (0.06 Baht) WHART (0.2553 Baht) WHABT (0.173 Baht) TIPCO (0.19 Baht) SUPEREIF (0.13498 Baht) SST (0.015 Baht) RCL (2.25 Baht) PSL (0.50 Baht) PRM (0.09 Baht) GUNKUL (0.06 Baht) D (0.03 Baht) BKI (3.50 Baht) B-WORK (0.1771 Baht) AMATAR (0.16 Baht) ALLY (0.15 Baht) <b>XN</b> BTSGIF (0.146 Baht)	<b>25</b> <b>XD</b> YGG (0.083 Baht) WHA (0.0669 Baht) SAAM (0.036 Baht) LHK (0.19 Baht) FTE (0.03 Baht) EPG (0.11 Baht) DMT (0.15 Baht) BOFFICE (0.1716 Baht) <b>XW</b> CHEWA - XW (1 : 1,000 ) <b>XB</b> CHEWA - XB (4,251 : 1 @ 1,000.00 Baht)
<b>28</b> <b>XD</b> TNH (0.60 Baht) PTL (0.57 Baht) PTG (0.20 Baht) KAMART (0.07 Baht) FUTUREPF (0.33 Baht)	<b>29</b> <b>XD</b> TTLPF (0.422 Baht) TIF1 (0.14 Baht) SPI (0.20 Baht) POLY (0.08 Baht) KBSPIF (0.241 Baht) IVL (0.40 Baht) HANA (0.50 Baht) EGATIF (0.085 Baht) CPTGF (0.166 Baht) BKKCP (0.16 Baht) AIMIRT (0.223 Baht) AIMCG (0.12 Baht) <b>XN</b> EGATIF (0.12 Baht)	<b>30</b>		

**Remark**
**ND** - No dividend  
**XD** - Cash Dividend

**XD (ST)** - Stock Dividend  
**XR** - Rights for Common

**XW** - Rights for Warrant  
**XT** - Rights for Transferable Subscription Right

## ปฏิทินหุ้น

December 2022

Monday	Tuesday	Wednesday	Thursday	Friday
			1 XD SSC (0.34 Baht)	2
5 XR NATION - XR (1 : 2 @ 0.09 Baht)	6 XR III - XR (15 : 1 @ 12.00 Baht)	7 XM MAX (30/12/2565 14:00)  XR CIG - XR (1 : 2 @ 0.50 Baht)	8 XD OISHI (1.10 Baht)	9
12 XM FTREIT (27/01/2023 14:00)	13	14	15	16
19	20	21	22	23
26	27	28	29	30

**Remark**

ND - No dividend  
XD - Cash Dividend

XD (ST) - Stock Dividend  
XR - Rights for Common

XW - Rights for Warrant  
XT - Rights for Transferable Subscription Right

## CG Rating 2020 Companies with CG Rating



AAV	ADVANC	AF	AIRA	AKP	AKR	ALT	AMA	AMATA	AMATAV	ANAN	AOT	AP	ARIP
ARROW	ASP	BAFS	BANPU	BAY	BCP	BCPG	BDMS	BEC	BEM	BGRIM	BIZ	BKI	BLA
BOL	BPP	BRR	BTS	BWG	CENTEL	CFRESH	CHEWA	CHO	CIMBT	CK	CKP	CM	CNT
CNT	COMAN	COTTO	CPALL	CPF	CPI	CPN	CSS	DELTA	DEMCO	DRT	DTAC	DTC	DV8
EA	EASTW	ECF	ECL	EGCO	EPG	ETE	FNS	FPI	FPT	FSMART	GBX	GC	GCAP
GEL	GFPT	GGC	GPSC	GRAMMY	GUNKUL	HANA	HARN	HMPRO	ICC	ICHI	III	ILINK	INTUCH
IRPC	ML	JKN	JSP	JWD	K	KBANK	KCE	KKP	KSL	KTB	KTC	LANNA	LH
LHFG	LIT	LPN	MAKRO	MALEE	MBK	MBKET	MC	MCOT	METCO	MFEC	MINT	MONO	MOONG
MSC	MTC	NCH	NCL	NEP	NKI	NOBLE	NSI	NVD	NYT	OISHI	ORI	OTO	PAP
PCSGH	PDJ	PG	PHOL	PLANB	PLANET	PLAT	PORT	PPS	PR9	PREB	PRG	PRM	PSH
PSL	PTG	PTT	PTTEP	PTTGC	PYLON	Q-CON	QH	QTC	RATCH	RS	S	S & J	SAAM
SABINA	SAMART	SAMTEL	SAT	SC	SCB	SCC	SCCC	SCG	SCN	SDC	SEAFCO	SEA OIL	SE-ED
SELIC	SENA	SIRI	SIS	SITHAI	SMK	SMPC	SNC	SONIC	SORKON	SPALI	SPI	SPRC	SPVI
SSSC	SST	STA	SUSCO	SUTHA	SVI	SYMC	SYNTEC	TACC	TASCO	TCAP	TFMAMA	THANA	THANI
THCOM	THG	THIP	THRE	THREL	TIP	TIPCO	TISCO	TK	TKT	TMB	TMLL	TNDT	TNL
TOA	TOP	TPBI	TQM	TRC	TRUE	TSC	TSR	TSTE	TSTH	TTA	TTCL	TTW	TU
TVD	TVI	TVO	TWPC	U	UAC	UBIS	UV	VGI	VIH	WACOAL	WAVE	WHA	WHAUP
WICE	WINNER												



2S	ABM	ACE	ACG	ADB	AEC	AEONTS	AGE	AH	AHC	AIT	ALLA	AMANAH	AMARIN
APCO	APCS	APURE	AQUA	ASAP	ASEFA	ASIA	ASIAN	ASIMAR	ASK	ASN	ATP30	AUCT	AWC
AYUD	B	BA	BAM	BBL	BFIT	BGC	BJC	BJCHI	BROOK	BTW	CBG	CEN	CGH
CHARAN	CHAYO	CHG	CHOTI	CHOW	CI	CIG	CMC	COLOR	COM7	CPL	CRC	CRD	CSC
CSP	CWT	DCC	DCON	DDD	DOD	DOHOME	EASON	EE	ERW	ESTAR	FE	FLOYD	FN
FORTH	FSS	FTE	FVC	GENCO	GJS	GL	GLAND	GLOBAL	GLOCON	GPI	GULF	GYT	HPT
HTC	ICN	IFS	ILM	IMH	INET	INSURE	IRC	IRCP	IT	ITD	ITEL	J	JAS
JCK	JCKH	JMART	JMT	KBS	KCAR	KGI	KIAT	KOOL	KTIS	KWC	KWM	L&E	LALIN
LDC	LHK	LOXLEY	LPH	LRH	LST	M	MACO	MAJOR	MBAX	MEGA	META	MFC	MGT
MILL	MITSIB	MK	MODERN	MTI	MVP	NETBAY	NEX	NINE	NTV	NWR	OCC	OGC	OSP
PATO	PB	PDG	PDI	PICO	PIMO	PJW	PL	PM	PPP	PRIN	PRINC	PSTC	PT
QLT	RCL	RICHY	RML	RPC	RWI	S11	SALEE	SAMCO	SANKO	SAPPE	SAWAD	SCI	SCP
SE	SFP	SGF	SHR	SIAM	SINGER	SKE	SKR	SKY	SMT	SNP	SPA	SPC	SPC
SPCG	SR	SRICHA	SSC	SSF	STANLY	STI	STPI	SUC	SUN	SYNEX	T	TAE	TAKUNI
TBSP	TCC	TCMC	TEAM	TEAMG	TFG	TGH	TIGER	TITLE	TKN	TKS	TM	TMC	TMD
TMI	TMT	TNITY	TNP	TNR	TOG	TPA	TPAC	TPCORP	TPOLY	TPS	TRITN	TRT	TRU
TSE	TVT	TWP	UEC	UMI	UOBKH	UP	UPF	UPOIC	UT	UTP	UWC	VL	VNT
VPO	WIJK	WP	XO	YUASA	ZEN	ZIGA	ZMICO						



7UP	A	ABICO	AJ	ALL	ALUCON	AMC	APP	ARIN	AS	AU	B52	BC	BCH
BEAUTY	BGT	BH	BIG	BKD	BLAND	BM	BR	BROCK	BSBM	BSM	BTNC	CAZ	CCP
CGD	CITY	CMAN	CMO	CMR	CPT	CPW	CRANE	CSR	D	EKH	EP	ESSO	FMT
GIFT	GREEN	GSC	GTB	HTECH	HUMAN	IHL	INOX	INSET	IP	JTS	JUBILE	KASET	KCM
KKC	KUMWEL	KUN	KWG	KYE	LEE	MATCH	MATI	M-CHAI	MCS	MDX	MJD	MM	MORE
NC	NDR	NER	NFC	NNCL	NOVA	NPK	NUSA	OCEAN	PAF	PF	PK	PLE	PMTA
POST	PPM	PRAKIT	PRECHA	PRIME	PROUD	PTL	RBF	RCI	RJH	ROJNA	RP	RPH	RSP
SF	SFLEX	SGP	SISB	SKN	SLP	SMART	SOLAR	SPG	SQ	SSP	STARK	STC	SUPER
SVOA	TC	TCCC	THMUI	TNH	TOPP	TPCH	TIPIP	TPLAS	TTI	TYCN	UKEM	UMS	VCOM
VRANDA	WIN	WORK	WPH										

## Disclaimer

การเปิดเผยผลการสำรวจของสมาคมส่งเสริมสถาบันกรรมการบริษัทไทย (IOD) ในเรื่องการกำกับดูแลกิจการ (Corporate Governance) นี้ เป็นการดำเนินการตามนโยบายของสำนักงานคณะกรรมการกำกับหลักทรัพย์และตลาดหลักทรัพย์ โดยการสำรวจของ IOD เป็นการสำรวจและประเมินจากข้อมูลของบริษัทจดทะเบียนในตลาดหลักทรัพย์แห่งประเทศไทย และตลาดหลักทรัพย์ เอ็มเอไอ (MAI) ที่มีการเปิดเผยต่อสาธารณะ และเป็นข้อมูลที่ผู้ลงทุนทั่วไปสามารถเข้าถึงได้ ดังนั้น ผลสำรวจดังกล่าวจึงเป็นการนำเสนอในมุมมองของบุคคลภายนอก โดยไม่ได้เป็นการประเมินการปฏิบัติ และมีได้มีการใช้ข้อมูลภายในเพื่อการประเมิน ผลสำรวจดังกล่าวเป็นผลการสำรวจ ณ วันที่ปรากฏในรายงานการกำกับดูแลกิจการของบริษัทจดทะเบียนไทยเท่านั้น ดังนั้น ผลการสำรวจจึงอาจเปลี่ยนแปลงได้ภายหลังวันดังกล่าว หรือเมื่อข้อมูลที่เกี่ยวข้องมีการเปลี่ยนแปลง ทั้งนี้ บริษัทหลักทรัพย์ กรุงศรี จำกัด (มหาชน) มิได้ยืนยัน ตรวจสอบ หรือรับรองถึงความถูกต้องครบถ้วนของผลการสำรวจดังกล่าวแต่อย่างใด

# Anti-corruption Progress Indicator 2020

## Companies that have declared their intention to join CAC

7UP	ABICO	APURE	B52	BKD	BROCK	CI	ESTAR	EVER	FSMART	J	JKN	JMART	JMT
JSP	LDC	MAJOR	NCL	NOBLE	PK	PLE	SHANG	SKR	SPALI	SSP	SUPER	TGH	THAI
TQM	TTA	WIN	ZIGA										

## Companies certified by CAC

2S	ADVANC	AF	AI	AIE	AIRA	AKP	AMA	AMANAHA	AMATA	AMATAV	AP	APCS	AQUA
ARROW	ASK	B	BAFS	BAM	BANPU	BAY	BBL	BCH	BGP	BGP	BGC	BGRIM	BJCHI
BKI	BLA	BPP	BROOK	BRR	BSBM	BTS	BWG	CEN	CENEL	CFRESH	CGH	CHEWA	CHOTI
CHOW	CIG	CIMBT	CM	CMC	COM7	COTTO	CPALL	CPF	CPI	CPN	CSC	DCC	DELTA
DEMCO	DIMET	DRT	DTAC	DTC	EA	EASTW	ECL	EGCO	EP	EPG	ERW	ETE	FE
FNS	FPI	FPT	FSS	FTE	GBX	GC	GCAP	GEL	GFPT	GGC	GJS	GLOCON	GPI
GPSC	GSTEEL	GUNKUL	HANA	HARN	HEMP	HMPRO	HTC	ICC	ICI	IFS	ILINK	INET	INSURE
INTUCH	IRC	IRPC	ITEL	IVL	K	KASET	KBANK	KBS	KCAR	KCE	KGI	KKP	KSL
KTB	KTC	KWC	KWG	L&E	LANNA	LHFG	LHK	LPN	LRH	M	MAKRO	MALEE	MBAX
MBK	MBKET	MC	MCOT	META	MFC	MFEC	MINT	MONO	MOONG	MSC	MTC	MTI	NBC
NEP	NINE	NKI	NMG	NNCL	NOK	NSI	NWR	OCC	OCEAN	OGC	ORI	PAP	PATO
PB	PCSGH	PDG	PDI	PDJ	PE	PG	PHOL	PL	PLANB	PLANET	PLAT	PM	PPP
PPPM	PPS	PREB	PRG	PRINC	PRM	PSH	PSL	PSTC	PT	PTG	PTT	PTTEP	PTTGC
PYLON	Q-CON	QH	QLT	QTC	RATCH	RML	RWI	S & J	SAAM	SABINA	SAPPE	SAT	SC
SCB	SCC	SCCC	SCG	SCN	SEAOIL	SE-ED	SELIC	SENA	SGP	SINGER	SIRI	SIS	SITHAI
SMIT	SMK	SMPC	SNC	SNP	SORKON	SPACK	SPC	SPI	SPRC	SRICHA	SSF	SSSC	SST
STA	SUSCO	SVI	SYMC	SYNTEC	TAE	TAKUNI	TASCO	TBSP	TCAP	TCMC	TFG	TFI	TFMAMA
THANI	THCOM	THIP	THRE	THREL	TIP	TIPCO	TISCO	TKS	TKT	TMD	TMILL	TMT	TNITY
TNL	TNP	TNR	TOG	TOP	TOPP	TPA	TPCS	TPP	TRU	TRUE	TSC	TSTH	TTB
TTCL	TU	TVD	TVI	TVO	TWPC	U	UBIS	UEC	UKEM	UOBKH	UPF	UV	UWC
VGI	VIH	VNT	WACOAL	WHA	WHAUP	WICE	WIJK	XO	ZEN				

## N/A

3K-BAT	A	A5	AAV	ABM	ACAP	ACC	ACE	ACG	ADB	ADD	AEC	AEONTS	AFC
AGE	AH	AHC	AIT	AJ	AJA	AKR	ALL	ALLA	ALT	ALUCON	AMARIN	AMC	ANAN
AOT	APCO	APEX	APP	AQ	ARIN	ARIP	AS	ASAP	ASEFA	ASIA	ASIAN	ASIMAR	ASN
ASP	ASW	ATP30	AU	AUCT	AWC	AYUD	BA	BC	BCT	BDMS	BEAUTY	BEC	BEM
BFIT	BGT	BH	BIG	BIZ	BJC	BLAND	BLISS	BM	BOL	BR	BSM	BTNC	BTW
BUI	CAZ	CBG	CCET	CCP	CGD	CHARAN	CHAYO	CHG	CHO	CITY	CK	CKP	CMAN
CMO	CMR	CNT	COLOR	COMAN	CPH	CPL	CHAP	CPT	CPW	CRANE	CRC	CRD	CSP
CSR	CSS	CTW	CWT	D	DCON	DDD	DHOUSE	DITTO	DMT	DOD	DOHOME	DTCI	DV8
EASON	ECF	EE	EFORL	EKH	EMC	ESSO	ETC	F&D	FANCY	FLOYD	FMT	FN	FORTH
FVC	GENCO	GIFT	GL	GLAND	GLOBAL	GRAMMY	GRAND	GREEN	GSC	GTB	GULF	GYT	HFT
HPT	HTECH	HUMAN	HYDRO	ICN	IFEC	IHL	IIG	III	ILM	IMH	IND	INGRS	INOX
INSET	IP	IRCP	IT	ITD	JAK	JAS	JCK	JCKH	JCT	JR	JTS	JUBILE	JUTHA
JWD	KAMART	KC	KCM	KDH	KEX	KIAT	KISS	KK	KKC	KOOL	KTIS	KUMWEL	KUN
KWM	KYE	LALIN	LEE	LEO	LH	LIT	LOXLEY	LPH	LST	MACO	MANRIN	MATCH	MATI
MAX	M-CHAI	MCS	MDX	MEGA	METCO	MGT	MICRO	MIDA	MILL	MITSIB	MJD	MK	ML
MODERN	MORE	MPIC	MUD	MVP	NC	NCAP	NCH	NDR	NER	NETBAY	NEW	NEWS	NEX
NFC	NOVA	NPK	NRF	NSL	NTV	NUSA	NVD	NYT	OHTL	OISHI	OR	OSP	OTO
PACE	PACO	PAE	PAF	PERM	PF	PICO	PIMO	PJW	PMTA	POLAR	POMPUI	PORT	POST
PPM	PR9	PRAKIT	PRAPAT	PRECHA	PRIME	PRIN	PRO	PROEN	PROS	PROUD	PTL	RAM	RBF
RCI	RCL	RICHY	RJH	ROCK	ROH	ROJNA	RP	RPC	RPH	RS	RSP	RT	S
S11	SA	SABUY	SAFARI	SAK	SALEE	SAM	SAMART	SAMCO	SAMTEL	SANKO	SAUCE	SAWAD	SAWANG
SCGP	SCI	SCM	SCP	SDC	SE	SEAFCO	SF	SFLEX	SFT	SFT	SGF	SHR	SIAM
SICT	SIMAT	SISB	SK	SKE	SKN	SKY	SLM	SLP	SMART	SMD	SMT	SO	SOLAR
SONIC	SPA	SPCG	SPG	SPVI	SQ	SR	SSC	STANLY	STAR	STARK	STC	STEC	STGT
STHAI	STI	STPI	SUC	SUN	SUTHA	SVH	SVOA	SWC	SYNEX	T	TACC	TAPAC	TC
TCC	TCCC	TCJ	TCOAT	TEAM	TEAMG	TGPRO	TH	THANA	THE	THG	THL	THMUI	TIDLOR
TIGER	TITLE	TK	TKN	TM	TMC	TMI	TMW	TNDT	TNH	TNPC	TOA	TPAC	TPBI
TPCH	TPIPL	TPIPP	TPLAS	TPOLY	TPS	TQR	TR	TRC	TRITN	TRT	TRUBB	TSE	TSF
TSI	TSR	TSTE	TTI	TTT	TTW	TQT	TWP	TWZ	TYCN	UAC	UMI	UMS	UNIQ
UP	UPA	UPOIC	UREKA	UT	UTP	UVAN	VARO	VCOM	VI	VIBHA	VL	VNG	VPO
VRANDA	W	WAVE	WGE	WINMED	WINNER	WORK	WORLD	WP	WPH	WR	XPG	YCI	YGG
YUASA													

## Disclaimer

การเปิดเผยผลการประเมินดัชนีชี้วัดความคืบหน้าการป้องกันความเสี่ยงจากการมีส่วนเกี่ยวข้องกับการทุจริตคอร์รัปชัน (Anti-Corruption Progress Indicators) ของบริษัทจดทะเบียนในตลาดหลักทรัพย์แห่งประเทศไทยซึ่งจัดทำโดยสถาบันไทยพัฒน์ เป็นการดำเนินการตามนโยบายและตามแผนพัฒนาความยั่งยืนสำหรับบริษัทจดทะเบียนของสำนักงานคณะกรรมการกำกับหลักทรัพย์และตลาดหลักทรัพย์ โดยผลการประเมินดังกล่าวของสถาบันไทยพัฒน์ อาศัยข้อมูลที่ได้รับจากบริษัทจดทะเบียนตามที่บริษัทจดทะเบียนได้ระบุในแบบแสดงข้อมูลเพื่อการประเมิน Anti-Corruption ซึ่งได้อ้างอิงข้อมูลมาจากแบบแสดงรายการข้อมูลประจำปี (แบบ 56-1) รายงานประจำปี (แบบ 56-2) หรือในเอกสารและหรือรายงานอื่นที่เกี่ยวข้องของบริษัทจดทะเบียนนั้น แล้วแต่กรณี ดังนั้น ผลการประเมินดังกล่าวจึงเป็นการนำเสนอในมุมมองของสถาบันไทยพัฒน์ซึ่งเป็นบุคคลภายนอก โดยมีได้เป็นการประเมินการปฏิบัติของบริษัทจดทะเบียนในตลาดหลักทรัพย์แห่งประเทศไทย และมีได้ใช้ข้อมูลภายในเพื่อการประเมิน เนื่องจากผลการประเมินดังกล่าวเป็นเพียงผลการประเมิน ณ วันที่ปรากฏในผลการประเมินเท่านั้น ดังนั้น ผลการประเมินจึงอาจเปลี่ยนแปลงได้ภายหลังวันดังกล่าว หรือเมื่อข้อมูลที่เกี่ยวข้องมีการเปลี่ยนแปลง ทั้งนี้ บริษัทหลักทรัพย์ กรุงศรี จำกัด (มหาชน) มิได้ยืนยัน ตรวจสอบ หรือรับรองความถูกต้องครบถ้วนของผลการประเมินดังกล่าวแต่อย่างใด

## Reference

การเปิดเผยข้อมูลบริษัทที่เข้าร่วมโครงการแนวร่วมปฏิบัติของภาคเอกชนไทยในการต่อต้านทุจริต (Thai CAC) ของสมาคมส่งเสริมสถาบันกรรมการบริษัทไทย (ข้อมูล ณ วันที่ 30 มกราคม 2564) มี 2 กลุ่ม คือ

- ได้ประกาศเจตนารมณ์เข้าร่วม CAC
- ได้รับการรับรอง CAC



## Research Group

### Investment Strategy

#### อิสระ อรดีดลเชษฐ

Head of Research Group, Macro-strategy  
+662 659 7000 ext. 5001  
Isara.Ordeedolchest@krungsrisecurities.com

#### ชัยยศ จีวางกูร

Technical Strategy  
+662 659 7000 ext. 5006  
Chaiyot.Jiwangkul@krungsrisecurities.com

#### อาทิตย์ จันทร์สว่าง

Retail Investment Strategy  
+662 659 7000 ext. 5005  
Artit.Jansawang@krungsrisecurities.com

#### นลินี ประมาณ

Assistant Strategist  
+662 659 7000 ext. 5011  
Nalinee.Praman@krungsrisecurities.com

### Fundamental Research

#### นภภัทร จันทร์เสรีกุล

Energy, Petrochemical and Utilities (Power)  
+662 659 7000 ext. 5000  
Naphat.Chantaraserekul@krungsrisecurities.com

#### ปฎิภาค นาวาวัฒน์

ICT, Media and Transportation (Land)  
+662 659 7000 ext. 5003  
Phatipak.Navawatana@krungsrisecurities.com

#### รัฐศักดิ์ พิริยะอนนท์

Property and Bank  
+662 659 7000 ext. 5016  
Ratasak.Piriyanont@krungsrisecurities.com

#### สิริการย์ กฤษณิพัทธ์

Healthcare, IE, Property Fund/REITs and Utilities (Water)  
+662 659 7000 ext. 5018  
Sirikarn.Krisnipat@krungsrisecurities.com

#### อดิศักดิ์ พรหมบุญ

Agribusiness, Food and Construction Services  
+662 659 7000 ext. 5013  
Adisak.Prombun@krungsrisecurities.com

#### พีรวัสส์ คุปติเลิศพงษ์

Assistant analyst  
+662 659 7000 ext. 5008  
Peerawat.Kupatilertpong@krungsrisecurities.com

### Research Support

#### ยุภาวณี เล้าตระกูลชัย

Database  
+662 659 7000 ext. 5002  
Yuphawanee.Laotrakunchai@krungsrisecurities.com

#### ธนัชพร ทิพย์กาญจนกุล

Database  
+662 659 7000 ext. 5015  
Thanatchaporn.Tipkarnjanakoon@krungsrisecurities.com

## Krungsri Securities

### 01 สำนักงานใหญ่

898 อาคารเพลินจิตทาวเวอร์ ชั้น 3  
ถนนเพลินจิต แขวงลุมพินี เขตปทุมวัน กรุงเทพฯ 10330  
โทร. +662 659 7000 โทรสาร. +662 658 5699

### 03 เซ็นทรัลบางนา

589/151 อาคารเซ็นทรัลซิตีทาวเวอร์ ชั้น 27 ถนนเทพ  
รัตน แขวงบางนาเหนือ เขตบางนา กรุงเทพฯ 10260  
โทร. +662 763 2000 โทรสาร. +662 399 1448

### 05 สุพรรณบุรี

249/171-172 หมู่ 5 ถนนเนรแก้ว ตำบลท่าระหัด อำเภอ  
เมืองสุพรรณบุรี จังหวัดสุพรรณบุรี 72000  
โทร. +663 596 7981 โทรสาร. +663 552 2449

### 07 นครปฐม

67/1 ถนนราชดำเนิน ตำบลพระปฐมเจดีย์ อำเภอเมือง  
นครปฐม จังหวัดนครปฐม 73000  
โทร. +663 427 5500-7 โทรสาร. +663 421 8989

### 09 พิษณุโลก

275/1 อาคารธนาคารกรุงศรีอยุธยา จำกัด(มหาชน)  
สาขาพิษณุโลก ถนนพิชัยสงคราม ตำบลในเมือง อำเภอ  
เมืองพิษณุโลก จังหวัดพิษณุโลก 65000  
โทร. +665 530 3360 โทรสาร. +665 530 2580

### 11 หาดใหญ่

90-92-94 อาคารธนาคารกรุงศรีอยุธยา จำกัด (มหาชน)  
สาขาหาดใหญ่ ถนนนิพัทธ์อุทิศ 1 ตำบลหาดใหญ่ อำเภอ  
หาดใหญ่ จังหวัดสงขลา 90110  
โทร. +667 422 1229 โทรสาร. +667 422 1411

### 02 เอ็มโพเรียม

622 เอ็มโพเรียมทาวเวอร์ ชั้น 10 ถนนสุขุมวิท 24  
แขวงคลองตัน เขตคลองเตย กรุงเทพฯ 10110  
โทร. +662 695 4539-40 โทรสาร. +662 695 4599

### 04 พระราม 2

356, 358, 360 ชั้น 4 ถนนพระราม 2 แขวงสามตำ  
เขตบางขุนเทียน กรุงเทพฯ 10150  
โทร. +662 013 7145 โทรสาร. +662 895 9557

### 06 ชลบุรี

64/17 ถนนสุขุมวิท ตำบลบางปลาสร้อย  
อำเภอเมืองชลบุรี จังหวัดชลบุรี 20000  
โทร. +663 312 6 580 โทรสาร. +663 312 6588

### 08 เชียงใหม่

70 อาคารธนาคารกรุงศรีอยุธยา จำกัด(มหาชน)  
สาขาประตูช้างเผือก ถนนช้างเผือก ตำบลศรีภูมิ  
อำเภอเมืองเชียงใหม่ จังหวัดเชียงใหม่ 50200  
โทร. +665 321 9234 โทรสาร. +665 321 9247

### 10 ขอนแก่น

114 อาคารธนาคารกรุงศรีอยุธยา จำกัด(มหาชน) สาขา  
ขอนแก่น ถนนศรีจันทร์ ตำบลในเมือง อำเภอเมืองขอนแก่น  
จังหวัดขอนแก่น 40000  
โทร. +664 322 6120 โทรสาร. +664 322 6180

### คำแนะนำการลงทุน

**ซื้อ:** หุ้นที่คาดหวังอัตราผลตอบแทนรวมจากการลงทุนเกินกว่า 10% ภายในระยะเวลา 1 ปีข้างหน้า

**ถือ:** หุ้นที่คาดหวังอัตราผลตอบแทนรวมจากการลงทุนระหว่าง -10% ถึง 10% ภายในระยะเวลา 1 ปีข้างหน้า

**ขาย:** หุ้นที่คาดหวังอัตราผลตอบแทนรวมจากการลงทุนน้อยกว่า -10% ภายในระยะเวลา 1 ปีข้างหน้า